

UPV/EHU

12/13

**unibertsitatera
sartzeko bideak**
acceso a la
universidad



EUSKAMPUS

Nazioarteko Bikaintasun Campusa
Campus de Excelencia Internacional

eman ta zabel zazu



Universidad
del País Vasco

Euskal Herriko
Unibertsitatea

www.ehu.es

UNIBERTSITATERA SARTZEKO BIDEAK

ACCESO A LA UNIVERSIDAD

Curso 2012/2013 Ikasturtea

eman ta zabai zazu



Universidad Euskal Herriko
del País Vasco Unibertsitatea

AKADEMIA ANTOLAKUNTZAKO ERREKTOREORDEZTA
VICERRECTORADO DE ORGANIZACIÓN ACADÉMICA

Oharra: 2012/2013 ikasterterako gidaliburu hau informazio-iturria baino ez da. Ez du legezko baliorik eta, beraz, ezin da erabili errekurtsoen oinarri gisa.

Interneteko helbidea: **<http://www.ehu.es>**

Nota: Esta Guía de Acceso a la Universidad 2012/2013 tiene carácter exclusivamente informativo y no legal, por lo que no se podrá utilizar como base para ningún recurso.

Dirección de Internet: **<http://www.ehu.es>**

AURKIBIDEA / ÍNDICE

| | |
|--|----|
| Errektorearen aurkezpena | 7 |
| Presentación del Rector | 9 |
| 1. Unibertsitateko ikasketen erreforma | 11 |
| 2. Gradu ikasketa ofizialetarako sarrera | 15 |
| — Batxilergotik sartzea | 17 |
| — Goi mailako heziketa-zikloetatik sartzea | 22 |
| — 25 urtetik gorakoak unibertsitatera sartzeko bidea | 25 |
| — 45 urtetik gorakoak unibertsitatera sartzeko bidea | 30 |
| — Lan esperientzia egiaztatuz sartzeko bidea | 32 |
| — Atzerrian ikasi duten ikasleak sartzeko bidea | 35 |
| 3. UPV/EHU n sartzeko prozedura | 37 |
| — Sarbide motak eta dokumentazioa | 39 |
| — Gordetako plazak | 40 |
| — Izena emateko prozesua eta onarpena | 40 |
| — Tramiteen egutegia | 42 |
| — Aurreko ikasturteko plaza kopuruak eta gutxieneko notak | 43 |
| — Aurreko ikasturteetako plaza kopuruak eta gutxieneko notak 2. zikloetako titulazioetan | 47 |
| — Titulazio bat baino gehiago aldi berean egitea | 48 |
| 4. UPV/EHUko ikastegiak eta titulazioak | 49 |
| 5. Argibide orokorra | 59 |
| — Informazio bulegoak | 61 |
| — UPV/EHUko zerbitzuak | 61 |
| — Bekak | 62 |
| — Prezio publikoak | 63 |
| <hr/> | |
| 1. Reforma de las enseñanzas universitarias | 65 |
| 2. Acceso a los estudios oficiales de grado | 71 |
| — Acceso desde el Bachillerato | 73 |
| — Acceso desde los ciclos formativos de grado superior | 78 |
| — Acceso a la Universidad para Mayores de 25 años | 83 |
| — Acceso a la Universidad para Mayores de 45 años | 86 |
| — Acceso por acreditación de experiencia laboral o profesional | 88 |
| — Estudiantes procedentes de otros sistemas educativos | 91 |
| 3. Procedimiento para el ingreso en la UPV/EHU | 93 |
| — Vías de acceso y documentación | 95 |
| — Reserva de plazas | 96 |

| | |
|---|------------|
| — Preinscripción y admisión | 96 |
| — Calendario de trámites | 98 |
| — Límite de plazas y nota de corte del curso anterior | 99 |
| — Límite de plazas y nota de corte de titulaciones del 2.º ciclo del curso anterior | 103 |
| — Simultaneidad de estudios | 104 |
| 4. Centros de la UPV/EHU y titulaciones que imparten | 105 |
| 5. Información general | 115 |
| — Servicios Generales de Información | 117 |
| — Servicios de la UPV/EHU | 117 |
| — Becas | 118 |
| — Precios públicos | 119 |

ERREKTOREAREN AURKEZPENA

Universidad del País Vasco/Euskal Herriko Unibertsitateko Errektore legez, oso pozgarria da niretzat unibertsitateko kide guztien izenean zuei hitzok esatea, Unibertsitatera Sartzeko Gida aurkezteko. Gida irakurtzen ari bazarete, graduko titulua lortzeko ikasten jarraitzea erabaki duzuelako da, eta zoriondu egin nahi zaituztet, hori erronka pertsonala eta profesionala baita. Gidak unibertsitaterako sarbidea erraztu nahi dizue eta, horretarako, informazio praktikoa eta eskuragarria eskaintzen du. Lagungarria izatea espero dut zuen ikasketa aukera behin betiko bideratzeko eta gure erakundearekiko lehenengo hartu-emanean egin beharreko izapideak errazteko.

IÑAKI GOIRIZELAIA
UPV/EHUko errektorea

PRESENTACIÓN DEL RECTOR

Como Rector de la Universidad del País Vasco/Euskal Herriko Unibertsitatea, es para mí una gran satisfacción dirigiros estas palabras, en nombre de la comunidad universitaria, para presentar la Guía de Acceso a la Universidad. Si la estáis leyendo es porque habéis decidido continuar vuestra formación para obtener un título de grado, y quiero felicitaros por lo que ello supone de apuesta personal y profesional. El objeto de la guía es facilitar vuestra llegada a la universidad, a través de una información práctica y accesible. Espero que ella os ayude a orientar definitivamente vuestra opción formativa y os facilite los trámites en vuestro primer contacto con nuestra institución.

IÑAKI GOIRIZELAIA
Rector de la UPV/EHU

1

UNIBERTSITATEKO IKASKETEN ERREFORMA

UNIBERTSITATEKO IKASKETEN ERREFORMA

Unibertsitateko ikasketen antolaketa berria Bolognako Adierazpenarekin hasi zen 1999an, 2010. urterako Europako Unibertsitate Eremua sortzeko helburuarekin. Europako Unibertsitate Eremua ezartzearekin bilduko dira Europako goi mailako hezkuntza sistema desberdinak sistema homogeneo, bateragarri, malgu eta gardenago batean eta horri esker errazago ulertuko dira Europako edozein unibertsitatetan lortutako titulazioak. Aldaketak ikasleen eta etorkizuneko profesionalen mugikortasuna ere bultzatuko dira.

Hona hemen erreformaren puntu nagusiak:

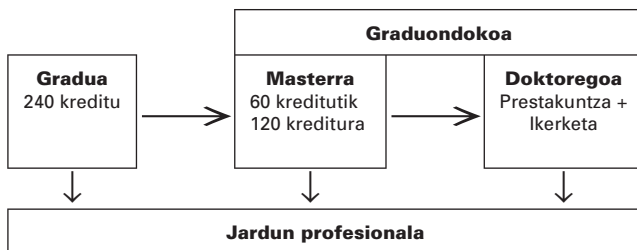
1. ECTS kreditu-sistema (European Credit Transfer System)

Kreditu europarra neurri-unitate berri bat da, ikasleak eta euren ikaskuntza ardatz dituen. Ikasketa-plan baten helburuak betetzeko ikasleak egin behar duen lan-bolumena adierazten du. Unitate horretan bazten dira ikasketa teoriko eta praktikoak, bestelako jarduera akademikoak, ikastorduak, lanorduak eta ebaluazio-probak prestatu eta egiteari emandako orduak. ECTS kreditu edo kreditu europar bakoitzak gutxienez 25 ordu eta gehienez 30 balio du.

Sistema berri honetan ikasturte bakoitzean 60 kreditu egin behar dira.

2. Unibertsitateko ikasketen egitura berria

Estatu osoan balio duten titulu ofizialak lortzeko ikasketak hiru ziklotan egituratzen dira: gradua, masterra eta doktoregoa.



Graduko ikasketen helburua da prestakuntza orokorra ematea jarduerari profesionalari begira. Ikasketa hauen bukaeran gradu-amaierako

lana egin eta defendatu behar du ikasleak. **Master ikasketen helburua** da prestakuntza aurreratua ematea, espezializatua edo diziplinartekoa, espezializazio akademiko edo profesionalari begira edo ikerketan has-teari begira. Azkenik, **doktoregoko ikasketen helburua** da prestakun-tza aurreratua ematea ikerketa-tekniketan. Ikasleak doktorego-tesia egin eta aurkeztu beharko du, hots, ikerlan original bat.

3. Unibertsitatearen autonomia

Unibertsitateek proposatuko dituzte ikasketak eta tituluak, men egin behar izan barik gobernuak aurretik ezarritako katalogo bati (erreforma arte egiten zen bezala).

4. Tituluaren kalitatea egiaztatu eta ofizialtasuna lortzeko sistema

Unibertsitateek egindako ikasketa-planak 6 urterik behin ebaluatu beharko dira, tituluak ofizialtasuna eta balioa izaten jarrai dezaten estatu osoan. Kalitatea Ebaluatzeko Agentziek egingo dute ebaluazioa.

5. Aparteko jarraibideak dauzkaten titulazioak

Badira aparteko jarraibideak dauzkaten titulazioak, euren edukiak, gaitasunak eta iraupenak zehazten dituzten legezko xedapenek edota Europako jarraibideek emanak. Esaterako, badira gradu batzuk titulazio gehienek 240 kredituak baino gehiago dituztenak: Medikuntza (360 kreditu), Odontologia (300 kreditu), Arkitekturaren Hastapenak (330 kreditu) eta Farmazia (300 kreditu).

6. Tituluaren europar gehigarria (TEG)

Dokumentu bat da, Europako Unibertsitate Eremuan araututako formatuan egindakoa, unibertsitateko titulu ofizial guztiei erantzen zaiena. Tituludun bakoitzari dagokion informazioa biltzen du: egindako ikasketak, lortutako emaitzak, eskuratutako gaitasun profesionalak eta titulazio horrek goi hezkuntzako sistema nazionalen daukan maila.

Haren helburua da Europako herrialdeetan ematen diren goi mailako titulazioen gardentasuna areagotzea, titulazioen aitortpena errazagoa izateko, ikasleen mugikortasuna bultzatzeko eta Europako lan merkatuan errazago sartzeko.

Informazio gehiago www.ehu.es helbidean.

2

GRADU IKASKETA OFIZIALETARAKO SARRERA

2008ko azaroaren 24ko Estatuko Buletin Ofizialean azaroaren 14ko 1892/2008 Errege Dekretua argitaratu zen, Espainiako unibertsitate publikoetan graduko unibertsitate-ikasketa ofizialetara sartzeko baldintzak eta ikasleak onartzeko prozedurak arautzen dituen. Geroago, honako hauek ere argitaratu ziren: maiatzaren 29ko EDU/1434/2009 Agindua, EDU/268/2010 Agindua eta maiatzaren 7ko 558/2010 Errege Dekretua, lehen aipatutako Errege Dekretua aldatzen duena. Euskal Autonomia Erkidegoan arautzen dituen 79/2011 Dekretua, apirilaren 19koa, da, Eusko Jaurlaritzako Hezkuntza, Unibertsitate eta Ikerketa Sailak maiatzaren 3ko EHAAn argitaratzen duena. Bertan zehazten dira unibertsitatera hainbat bidetatik sartzeko prozedurak; bereziki, Batxilergoko titulua duten eta unibertsitatera sartzeko proba egin duten ikasleak sartzeko prozedura.

Proba

Fase bi dauzka: orokorra eta espezifikoa:

Fase orokorra: batxilergoa amaitzean ikasleek graduko unibertsitate-ikasketa ofizialak egiteko izan beharreko heldutasuna eta oinarriko trebetasunak dituzten ala ez neurtzea du helburu. Honako azterketa hauek biltzen ditu:

1. **Gaztelania eta Literaturako testu baten iruzkina egitea.**
2. **Euskara eta Literaturako testu baten iruzkina egitea.**
3. **Irakasgai komuna.** Batxilergoko gai komunetako bat aukeratu behar da: Filosofiaren Historia edo Historia.
4. **Atzerriko hizkuntzako testu bat aztertzea.** Haren helbura da neurtzea ahozkoaren eta irakurritakoaren ulermena eta ahozko eta idatzizko adierazpena. Ahozko proba ez da sartuko indarrean 2011-12 ikasturtera arte.
5. **Batxilergoko 2. mailako modalitateko gaia**

Azterketa bakoitzak ordu eta erdi iraungo du.

Azterketa bakoitzari 0 puntutik 10 puntura bitartean emango zaio. Kalifikazioa izango da azterketa guztietako kalifikazioen batez besteko aritmetikoa, hiru dezimalekin.

Fase espezifikoa: borondatezkoa da. Haren helburua da neurtzea ikaslearen ezagutzak eta arrazontzeko gaitasuna arlo jakin batzuetan, alegia, unibertsitatean egin nahi dituen ikasketekin zerikusia duten arloetan. Fase honek aukera ematen dio ikasleari fase orokorrean lortutako kalifikazioa hobetzeko. Parte espezifikoa ikasle bakoitzak

Batxilergoko bigarren mailako modalitateko edozein gai aukera dezake, fase orokorrerako aukeratu duena izan ezik. Gehienez lau gairen azterketak egin ahal izango ditu fase espezifiko honetan.

Azterketa bakoitzak ordu eta erdi iraungo du.

Gai bakoitzari 0 puntutik 10 puntura bitartean emango zaio. Nota kontuan hartzeko, ikasleak 5 puntu edo gehiago lortu beharko ditu.

Bigarren hezkuntzako ikastetxearen bidez izena ematen duenean ikasleak adierazi beharko du zein irakasgairen azterketa egingo duen fase orokorrean eta zein irakasgairerako fase espezifikoan, bigarren hau eginez gero. Geroago, aldaketak egiteko epea zabalduko da, horrela aintzat hartzen bada.

Batxilergoko bigarren mailako modalitateko gai jakin bateko azterketak berdinak izango dira fase orokorrean eta espezifikoan. Bi aukera izango dituzte, eta ikasleak horietatik bat hautatu beharko du. Edozelan ere, aukera itxiak izango dira.

Ariketak honela bana litezke:

| | ASTEAZKENA | OSTEGUNA | | OSTIRALA |
|-------------|--|--|-------------|--|
| | Ohiko deialdia: ekainak 6 Ezohiko deialdia: uztailak 4 | Ohiko deialdia: ekainak 7 Ezohiko deialdia: uztailak 5 | | Ohiko deialdia: ekainak 8 Ezohiko deialdia: uztailak 6 |
| 08:45-09:00 | Aurkezpena | | | |
| 09:00-10:30 | Gaztelania eta Literatura | Diseinua Literatura unibertsala Matematika II | 09:00-10:30 | Azterriko hizkuntza |
| 10:30-11:15 | Atsedena | | 10:30-11:15 | Atsedena |
| 11:15-12:45 | Euskara eta Literatura | Lurraren eta ingurumenaren zientziak Ikus-entzunezko kultura Enpresaren ekonomia | 11:15-12:45 | Filosofiaren historia Historia |
| 12:45-15:00 | Atsedena | | 12:45-13:30 | Atsedena |
| 15:00-16:30 | Fisika Latina II Musikaren eta dantzaren historia | Marrazketa tekniko II Geografia Analisi musikala II | 13:30-15:00 | Marrazketa artistiko II |
| 16:30-17:15 | Atsedena | | | |
| 17:15-18:45 | Biologia Elektroteknia Grekoa II Gizarte zientziei aplikatutako matematika II | Artearen historia Kimika Industria-teknologia II | | |

* Ordu-tegi hau behin-behinekoa da eta aldatu ahal izango da.

Proba gainditzeko zer behar den

Batxilergoko notaren eta fase orokorreko kalifikazioaren artean egindako batez besteko nota haztatuan (%60 batxilergoari dagokio eta %40 fase orokorrari) 5 puntu edo gehiago lortuz gero, proba gainditzat joko da, baldin eta ikasleak fase orokorrean gutxienez **4 puntu** lortu baditu.

Fase espezifikoko kalifikazioak bakarrik izango dira baliotsuak ikasleak fase orokorra gainditu badu deialdi berean edo lehenago.

Nota hobetzea

Ikaslea deialdi batean baino gehiagotan aurkeztu ahal izango da fase orokorreko kalifikazioa edo fase espezifikoko gairen bateko kalifikazioa hobetzeko. Azken deialdian lortutako kalifikazioa hartuko da kontuan, betiere aurrekoa baino hobea bada. Fase orokorra gaindituz gero, nota hori gorde egingo zaio ikasleari mugarik gabe; fase espezifikoko notak, berriz, azterketak egin eta hurrengo bi ikasturteetan bakarrik gordeko zaizkio.

Nahi izanez gero, zati espezifikorik ez zegoenean sarbide-proba egin zuten ikasleak aurkeztu ahal izango dira zati hori egitera. Kasu honetan, onarpen nota lortuko dute hurrengo formula hau jarraituz:

$$\text{Onarpen-nota} = \text{CDA} + a \times \text{M1} + b \times \text{M2}$$

CD = ikasleak izan duen sarbide-probaren kalifikazioa.

a, b = Fase espezifikoko azterketetako notak haztatzeko parametroak.

M1, M2 = Fase espezifikoko gaitutako gaitetako bi kalifikazio onenak.

Kalifikazioak berrikustea

1. Ikasleak epaimahaiko presidenteari ariketak berriro zuzentzeko eskaera egin diezaioke, baldin eta ikaslearen ustez ez badira behar bezala ezarri ebaluatzeko irizpide orokorrak eta zuzentzeko eta kalifikatzeko irizpide espezifikokoak. Ikasleak antolaketa-batzordeari ere egin ahal izango dio erreklamazioa; honela egitekotan, bigarren zuzenketa eskatzeko aukera galduko da. Erreklamazioa egiteko epea hiru egun baldiodunekoa izango da, kalifikazioa argitaratuko denetik kontatzen hasita.

2. Erreklamatu diren ariketak berrikusiko dira, atal guztiak ebaluatu direla egiaztatzeko eta ebaluatzeko irizpide orokorren eta zuzentzeko eta

kalifikatzeko irizpide espezifikoen arabera egin dela egiaztatzeko. Horretaz gain, azken kalifikazioa kalkulatzeko ez dela akatsik izan konprobatuko da.

3. Bigarren zuzenketa ez du egingo lehenengo zuzenketa egin duen irakasle berak, ezpada beste irakasle berezitu batek.

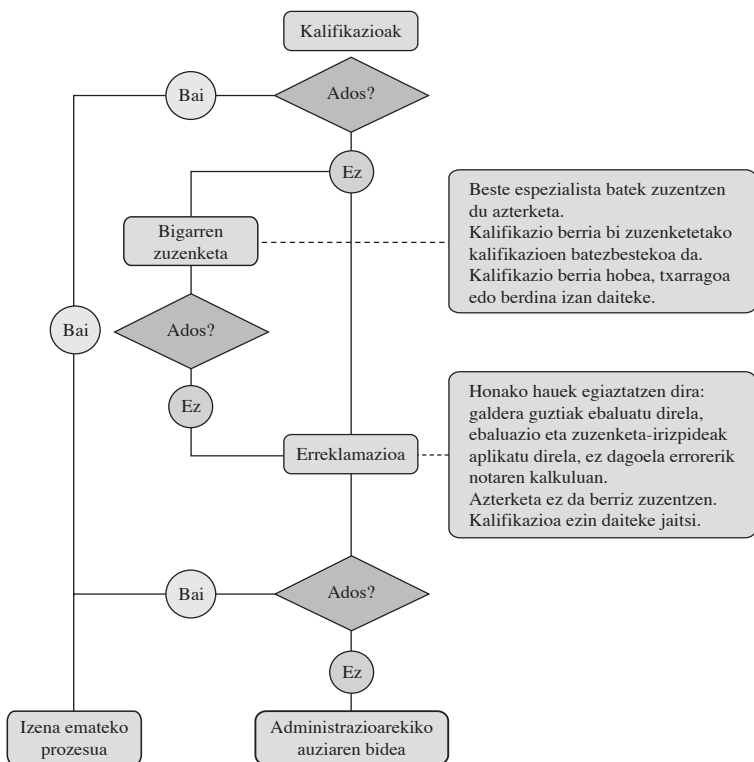
Azken emaitza bi zuzenketetan lortutako kalifikazioen batez besteko aritmetikoa izango da. Bi zuzenketetako kalifikazioen artean bi puntu edo gehiagoko aldea badago, hirugarren epaimahai batek zuzenduko du berriro azterketa ofizioz. Azken emaitza hiru kalifikazioen batez besteko aritmetikoa izango da. Hori guztiori, bost egun balioduneko epean egingo da, aurreko puntuan zehaztutako epea bukatzen den egunetik kontatzen hasita.

Azterketa bi aldiz zuzendu ondoren lortutako emaitza dela-eta ikasleek erreklamazioa egin ahal izango diote antolaketa-batzordeari. Horretarako hiru egun balioduneko epea izango dute, erreklamatu duten kalifikazioa argitaratzen den egunetik kontatzen hasita.

Zuzenketa eta erreklamazio prozesu osoa amaitu ondoren, ikasleak zuzendutako azterketa ikusteko eskubidea izango du, hamar eguneko epean.

4. Antolaketa-batzordeak erabakiko ditu erreklamatu diren ariketen azken emaitzak, aurreko puntuetan ezarritakoaren arabera, eta erreklamazioa egin dutenei jakinaraziko dizkie. Erabakiak amaiera emango dio administrazio-bideari.

- 2008ko azaroaren 14ko 1892/2008 Errege Dekretuaren 18. artikulua arautua.
- Ariketa zehatz bakoitzerako bi bide jarraitu ahal dira:
 - Antolakuntza Batzordearen aurreko erreklamazioa.
 - Bigarren zuzenketak egiteko eskaera eta jarraian, hala bada-gokio, Antolakuntza Batzordearen aurreko erreklamazioa.



Unibertsitateko ikasketak egiteko onarpen-nota

Eskaera kopurua plaza kopurua baino handiagoa den graduetan, onarpen-nota erabiliko da plazak esleitzeko. Onarpen-nota formula honen arabera kalkulatzen da:

$$\text{Onarpen-nota} = 0,6 \times \text{BBN} + 0,4 \times \text{FOK} + a \times \text{M1} + b \times \text{M2}$$

BBN = Batxilergoko batez besteko nota.

FOK = Fase orokorreko kalifikazioa.

M1, M2 = Fase espezifikoan gauditutako gaietako bi kalifikazio onenak.

a, b = Fase espezifikoaren azterketetako notak haztatzeko parametroak.

Parametro hauek, UPV/EHUn, jarraian agertzen diren koadroetan zehaztutakoak izango dira.

GOI MAILAKO HEZIKETA-ZIKLOETATIK SARTZEA

Hezkuntzari buruzko maiatzaren 3ko 2/2006 Lege Organikoko 44, 53 eta 65. artikuluetan zehaztutako Lanbide Heziketako goi mailako teknikari titulua, diseinu eta arte plastikoetako goi mailako teknikari titulua, goi mailako kirol teknikari titulua edo baliokidea dutenek ez dute sarrera-probarik egin beharko unibertsitateko graduiko ikasketa ofiziale-tara sartzeko.

Onarpen nota

Maiatzaren 7ko 558/2010 Errege Dekretuaren 7.artikuluaren arabera, eskaera kopurua plaza kopurua baino handiagoa den graduiko unibertsitate ikasketa ofizialetan sartu ahal izateko, lehen aipatu diren tituluak dituzten ikasleak fase espezifikora aurkeztu ahalko dira onarpen nota hobetzeko. Fase espezifikoko hori honako irizpide hauen arabera izango da:

- Gaiak eta haien edukiak izango dira Batxilergoko bigarren mailako modalitateko curriculumekoak. Ikasle bakoitzak gehienez **lau** ariketa egin ahalko ditu, berak aukeratzen dituenak.
- Ariketa bakoitzean bi aukera egongo dira eta ikasleak bat aukeratu beharko du.
- Ariketa bakoitza 0tik 10 puntura bitartean kalifikatuko da, bi zifra dezimalekin. Ariketa gainditzeko gutxienez 5 puntuko kalifikazioa lortu behar da.
- Unibertsitate publikoek kasuan kasuko onarpen notaren arabera esleituko dituzte plazak. Nota hori behean agertzen den formularen arabera kalkulatu da eta hiru zifra dezimal izango ditu.

$$\text{Onarpen-nota} = \text{ZBN} + a \times \text{O1} + b \times \text{O2}$$

ZBN = Heziketa zikloko batez besteko nota.

O1, O2 = Fase espezifikoko gaitutako proben artetik onarpen nota onena ematen duten kalifikazioak, gehienez bi.

a, b = Fase espezifikoko azterketako notak haztatzeko parametroak.

Plazen adjukikazioa lortutako onarpen-notaren arabera egingo da lehenago adierazitakoarekin bat etorrita. Nolanahi ere, plazak adjukikatzerakoan hainbana gertatzen denean lehentasunezko aukera izango dute, egin nahi dituzten graduiko irakaskuntzei dagozkien jakintza-arloetako tituluak dituzten ikasleek. (EDU/3242/2010 aginduaren II eranskina).

Parametro hauek, UPV/EHUn, jarraian agertzen diren koadroetan zehaztutakoak izango dira:

BATXILERGOKO BIGARREN MAILAKO MODALITATEKO
IRAKASGAIK JAKINTZA ADARREKIN NOLA LOTZEN DIREN

ARTEAK ETA GIZA ZIENTZIAK

0,1

0,2

GRADUAK

| | Analisi musikal II | Ikus-entzunezko kultura | Marraketa artistikoa II | Marraketa teknikoa II | Diseinua | Enpresaren ekonomia | Geografia | Grekoa II | Musikaren eta dantzaren historia | Artearen historia | Latina II | Literatura umibertsala | Gizarte zientziei aplikatutako Matematika II |
|---|--------------------|-------------------------|-------------------------|-----------------------|----------|---------------------|-----------|-----------|----------------------------------|-------------------|-----------|------------------------|--|
| Artea | | | | | | | | | | | | | |
| Kultura Ondareen Zaintza eta Zaharberritzea | | | | | | | | | | | | | |
| Sorkuntza eta Diseinua | | | | | | | | | | | | | |
| Ingeles Ikasketak | | | | | | | | | | | | | |
| Euskal Ikasketak | | | | | | | | | | | | | |
| Filosofia | | | | | | | | | | | | | |
| Historia | | | | | | | | | | | | | |
| Artearen Historia | | | | | | | | | | | | | |
| Filologia | | | | | | | | | | | | | |
| Itzulpengintza eta Interpretazioa | | | | | | | | | | | | | |

ZIENTZIAK

0,1

0,2

| GRADUAK | Biologia | Lurraren eta ingurumenaren zientziak | Elektroteknia | Fisika | Matematika II | Kimika | Industria-teknologia II |
|------------------------------------|----------|--------------------------------------|---------------|--------|---------------|--------|-------------------------|
| Biologia | 0,2 | | | | 0,2 | 0,2 | |
| Biokimika eta Biologia Molekularra | 0,2 | | | | 0,2 | 0,2 | |
| Bioteknologia | 0,2 | | | | 0,2 | 0,2 | |
| Elikagaien Zientzia eta Teknologia | 0,2 | | | 0,2 | 0,2 | 0,2 | |
| Ingurumen Zientziak | 0,2 | 0,2 | | 0,2 | 0,2 | 0,2 | |
| Fisika | | | | 0,2 | 0,2 | 0,2 | |
| Geologia | | | | 0,2 | 0,2 | 0,2 | |
| Matematika | | | | 0,2 | 0,2 | | |
| Kimika | | | | 0,2 | 0,2 | 0,2 | |

OSASUN ZIENTZIAK

0,1

0,2

| GRADUAK | Biologia | Lurraren eta ingurumenaren zientziak | Fisika | Matematika II | Kimika |
|------------------------------|----------|--------------------------------------|--------|---------------|--------|
| Erizaintza | 0,2 | | | | 0,2 |
| Farmazia | 0,2 | | | 0,2 | 0,2 |
| Fisioterapia | 0,2 | | 0,2 | | 0,2 |
| Medikuntza | 0,2 | | | | 0,2 |
| Giza Elikadura eta Dietetika | 0,2 | | | 0,2 | 0,2 |
| Odontologia | 0,2 | | | | 0,2 |
| Psikologia | 0,2 | | | 0,2 | |

GIZARTE ETA LEGE ZIENTZIAK

0,1

0,2

GRADUAK

| | Analisi musikala II | Biologia | Lurra eta ingurumenaren zientziak | Ikus-entzuzeko kultura | Marraketa artistikoa II | Marraketa teknikoa II | Diseinua | Enpresaren ekonomia | Fisika | Geografia | Grekoa II | Musikaren eta dantzaren historia | Artearen historia | Latina II | Literatura umbertsala | Matematika II | Gizarte zientzietan aplikatutako Matematika II | Kimika |
|---|---------------------|----------|-----------------------------------|------------------------|-------------------------|-----------------------|----------|---------------------|--------|-----------|-----------|----------------------------------|-------------------|-----------|-----------------------|---------------|--|--------|
| Enpresen Administrazio eta Zuzendaritza | | | | | | | | | | | | | | | | | | |
| Gizarte Antropologia | | | | | | | | | | | | | | | | | | |
| Politika Zientzia eta Kudeaketa Publikoa | | | | | | | | | | | | | | | | | | |
| Jarduera Fisikoaren eta Kirolaren Zientziak | | | | | | | | | | | | | | | | | | |
| Ikus-entzuzeko Komunikazioa | | | | | | | | | | | | | | | | | | |
| Kriminologia | | | | | | | | | | | | | | | | | | |
| Zuzenbidea | | | | | | | | | | | | | | | | | | |
| Ekonomia | | | | | | | | | | | | | | | | | | |
| Haur Hezkuntza | | | | | | | | | | | | | | | | | | |
| Lehen Hezkuntza | | | | | | | | | | | | | | | | | | |
| Gizarte Hezkuntza | | | | | | | | | | | | | | | | | | |
| Finantzak eta Aseguruak | | | | | | | | | | | | | | | | | | |
| Zerga Sistema eta Administrazio Publikoa | | | | | | | | | | | | | | | | | | |
| Geografia eta Lurralde Antolakuntza | | | | | | | | | | | | | | | | | | |
| Negoioen Kudeaketa | | | | | | | | | | | | | | | | | | |
| Marketina | | | | | | | | | | | | | | | | | | |
| Pedagogia | | | | | | | | | | | | | | | | | | |
| Kazetaritza | | | | | | | | | | | | | | | | | | |
| Publizitatea eta Harreman Publikoak | | | | | | | | | | | | | | | | | | |
| Lan Harreman eta Giza Baliabideak | | | | | | | | | | | | | | | | | | |
| Soziologia | | | | | | | | | | | | | | | | | | |
| Gizarte Langintza | | | | | | | | | | | | | | | | | | |

INGENIARITZA ETA ARKITEKTURA

0,1

0,2

GRADUAK

| | Biologia | Lurraren eta ingurumenaren zientziak | Marrazketa teknikoa II | Diseinua | Enpresaren ekonomia | Elektroteknia | Fisika | Matematika II | Kimika | Industria-teknologia II |
|--|----------|--------------------------------------|------------------------|----------|---------------------|---------------|--------|---------------|--------|-------------------------|
| Arkitekturaren Hastapenak | | | | | | | | | | |
| Ingurumen Ingeniaritza | | | | | | | | | | |
| Ingeniaritza Zibila | | | | | | | | | | |
| Meatzaritza eta Energia Teknologiaren Ingeniaritza | | | | | | | | | | |
| Ingeniaritza Elektrikoa | | | | | | | | | | |
| Ingeniaritza Elektronikoa | | | | | | | | | | |
| Industria Elektronikaren eta Automatikaren Ingeniaritza | | | | | | | | | | |
| Eraikuntza Ingeniaritza | | | | | | | | | | |
| Energia Berriztagarrietan Ingeniaritza | | | | | | | | | | |
| Geomatika eta Topografia Ingeniaritza | | | | | | | | | | |
| Industria Antolakuntzaren Ingeniaritza | | | | | | | | | | |
| Industria Teknologiaren Ingeniaritza | | | | | | | | | | |
| Informatikaren Ingeniaritza | | | | | | | | | | |
| Kudeaketaren eta Informazio Sistemen Informatikaren Ingeniaritza | | | | | | | | | | |
| Itsas Ingeniaritza | | | | | | | | | | |
| Ingeniaritza Mekanikoa | | | | | | | | | | |
| Ingeniaritza Nautiko eta Itsas Garraioa | | | | | | | | | | |
| Ingeniaritza Kimikoa | | | | | | | | | | |
| Industria Kimikaren Ingeniaritza | | | | | | | | | | |
| Telekomunikazioen Ingeniaritza Teknikoa | | | | | | | | | | |

25 URTETIK GORAKOAK UNIBERTSITATERA SARTZEKO BIDEA

1892/2008 Errege Dekretuak, graduiko unibertsitate-ikasketa ofizialtan sartzeko baldintzak arautzen dituenak, 25 urtetik gorakoentzako sarrera-proba aurreikusten du bere V. kapituluan. Proba hori Errege Dekretura egokitzeko, UPV/EHUK 25 urtetik gorakoak unibertsitatera sartzeko proben arautegi berria onartu zuen, eta 2009ko irailaren 14ko *EHA*An eman zen argitara.

Probarako matrikula

Unibertsitatean sartzeko eskatzen den titulazioa ez duten pertsonek egin dezakete matrikula, baldin eta 25 urteak 2012ko urriaren 1a baino lehenago egiten badituzte.

Izena 2012ko otsailaren 13tik 17ra eman ahal izango da, campusetako errektoreordetzetan, Sarbide Bulegoetan: Leioan eta Larrako-Etxean (Sarriko), eta www.sarrera.ehu.es helbidean.

Aurkeztu beharreko dokumentuak

1. Eskaria behar bezala bete, hartarako dagoen inprimakian edo web orrian.
2. NANaren, pasaportearen edo adina frogatzen duen beste dokumentu ofizial baten jatorrizkoa eta fotokopia, biok erkatzeko
3. Tasen murrizpena edo salbuespena izateko eskubidea frogatzen duen indarreko dokumentuaren fotokopia, holan badagokio.
4. Interesatuaren zinpeko aitortpena, dioena interesatua ez dela matrikulatu proba hauetarako beste unibertsitatearen batean eta ez daukala titulazio edo ikasketarik unibertsitatera sartzeko bidea ematen dionik.

Deialdiak

Urtero unibertsitateak sarrera proba bat antolatuko du 25 urtetik gorakoentzat; proba behin gairiduta, interesatuak aukera izango du hurrengo deialdietan berriro aurkezteko, nota igo nahi balu titulazio jakin batera sartzeko. Halakoetan unibertsitateak auker deialdian lortutako kalifikazioa hartuko du kontutan, baldin eta azrekoa baino hobea bada eta proba unibertsitate berean egindakoa bada.

Proba ezin izango da egin unibertsitate batean baino gehiagotan ikasturte berbererako. Hala eaginez gero, proba guztiak automatikoki baliogabetuko dira.

Aurten, UPV/EHUko proba izango da **maiatzaren 4an, ostirala**.

Probaren egitura orokorra

Probak bi zati izango ditu: orokorra eta espezifikoa.

Zati orokorra

Helburua da ikustea ikaslea egokia den unibertsitateko ikasketak egiteko eta horretarako heldutasun nahikoa daukan; bestalde, arrazoi-izteko eta adierazpen idatzirako daukan gaitasuna ere neurtzea du xede. Lau azterketa izango ditu, arlo hauetako bakoitzerako bat:

- a) **Gaur egungo gai bati buruzko testu iruzkina edo idazlana.**
- b) **Gaztelania.**
- c) **Atzerriko hizkuntza**, honako hauen artetik aukeratzeko: alemana, frantsesa, ingelesa, italiara edo portugesa.
- d) **Euskara.** Euskarako azterketa ez egiteko aukera izango du ikasleak, baldin eta behar bezala egiaztatutako aparteko arrazoiren bat badauka:
 - 1971. urtean baino lehen jaioa izana.
 - Derrigorrezko irakaskuntza Euskal Autonomia Erkidegotik kanpo egin izana.
 - Ohiz kanpoko beste kausa batzuk, behar bezala dokumentatuak, salbuespen hori justifikatzen badute.

Zati espezifikoa

Probako zati espezifikoaren helburua da neurtzea ikaslearen trebetasuna, gaitasuna eta ahalmena jakintza-adar bakoitzari lotutako unibertsitateko ikasketak ondo burutzeko.

Zati espezifikokoak bost aukera ditu, bakoitza graduko ikasketa ofizialen bost jakintza-adarretako bati lotua. Zati honetan ikasleak bi gai aukeratuko ditu adar bakoitzetik. Hona jakintza-adarrak eta bakoitzaren gaiak:

A) Arteak eta Giza Zientziak:

Irakasgaiak: Artearen Historia, Historia, Marrazketa Artistikoa eta Filosofiaren Historia.

- B) **Zientziak:**
Irakasgaiak: Matematika, Fisika, Kimika eta Biologia.
- C) **Osasun Zientziak:**
Irakasgaiak: Gizarte eta Osasun Zientzietarako Matematika, Fisika, Kimika eta Biologia.
- D) **Gizarte eta Lege Zientziak:**
Irakasgaiak: Gizarte Zientziei eta Osasun Zientziei Aplikaturiko Matematika, Enpresa Ekonomia, Historia eta Geografia.
- E) **Ingeniaritza eta Arkitektura:**
Irakasgaiak: Matematika, Fisika, Kimika eta Marrazketa Teknikoa.

Zati espezifikoa ikasleak aukeratuko du zein arlotan egin gura duen azterketa, baina kontuan izan beharko du unibertsitatean sartzerakoan aukera horrekin lotura duten ikasketetarako izango duela lehentasuna.

Azterketa arlo bakar batean egin ahal izango du, baina, aukeraturako gaiak arlo batekoak baino gehiagokoak badira, arlo bakoitzak ematen dituen lehentasunak izango du ikasleak.

Izena ematen duenean adieraziko du ikasleak zein irakasgairan azterketa egingo duen.

Azterketak euskaraz nahiz gaztelaniaz egin ahal izango ditu.

Kalifikazioa

Gai bakoitzari zerotik hamar puntura bitarteko kalifikazioa emango zaio.

Azken kalifikazioa azterketa guztien kalifikazioen batez besteko aritmetikoa izango da.

Unibertsitatean sartzeko proba osoa gainditzeko, gutxienez bost bat lortu beharko da azken kalifikazioan, eta batez bestekoa egiteko beharrezkoa izango da zati bakoitzean (orokorrean eta espezifikoa) gutxienez lau bat ateratzea.

Ikasleak proba osora aurkeztu ahal izango dira ondorengo deialditan, kalifikazioa hobetzeko. Deialdi berrian lortutako kalifikazioa hartuko da kontuan, baldin eta aurreko deialdian lortutako kalifikazioa baino altuagoa bada.

Erreklamazioa

Ikasleak azterketak berrikusteko eskaria egin diezaiokie errektoreari idatzi arrazoitu baten bidez; horretarako bost egun balioduneko epea izango du kalifikazioak argitaratu eta biharamunetik kontatzen hasita.

45 URTETIK GORAKOAK UNIBERTSITATERA SARTZEKO BIDEA

1892/2008 Errege Dekretuak, graduko unibertsitate-ikasketa ofizialtan sartzeko baldintzak arautzen dituenak, 45 urtetik gorakoentzako sarrera-proba aurreikusten du bere V. kapituluan. Proba hori Errege Dekretura egokitzeko, UPV/EHUK 45 urtetik gorakoak unibertsitatera sartzeko proben arautegi berria onartu zuen, eta 2009ko irailaren 14ko *EHA*A eman zen argitara.

Azterketarako matrikula

Matrikulatu ahal izango dira **beste bide batetik unibertsitatean sartzeko titulazio akademikorik ez daukaten 45 urtetik gorako pertsonak**, proba egiten den 2012ko urriaren 1a baino lehen bete badituzte urteak.

Izena 2012ko otsailaren 13tik 17ra eman ahal izango da, campuse-tako errektoreordetzetan, Sarbide Bulegoan: Leioan eta Larrako-etxean (Sarriko) eta www.sarrera.ehu.es helbidean.

Aurkeztu beharreko dokumentuak

1. Eskaria behar bezala bete, hartarako dagoen inprimakian edo web orrian.
2. NANaren, pasaportearen edo adina frogatzen duen beste dokumentu ofizial baten jatorrizkoa eta fotokopia, biok erkatzeko.
3. Tasen murrizpena edo salbuespena izateko eskubidea frogatzen duen indarreko dokumentuaren fotokopia, holan badagokio.
4. Interesatuaren zinpeko aitortpena, dioena interesatua ez dela matrikulatu proba hauetarako beste unibertsitatearen batean eta ez daukala titulazio edo ikasketarik unibertsitatera sartzeko bidea ematen dionik.

Probaren egitura orokorra

Probak bi zati ditu.

Lehenengo zatia

Zati honen helburua da ikustea ea ikaslea egokia den unibertsitateko ikasketak egiteko, horretarako behar den heldutasuna daukan eta arrazoitzeko eta adierazpen idatzirako gaitasuna duen. Hiru azterketa ditu:

- a) **Testu-iruzkina**
- b) **Gaztelania**
- c) **Euskara.** Euskarako azterketa ez egiteko aukera izango du ikasleak, baldin eta 25 urtetik gorakoentzat ere aipaturiko arrazoiren bat badauka.

Azterketak 25 urtetik gorakoak unibertsitatean sartzeko probetako berak izango dira, egun eta leku berean egingo dira eta epaimahaia ere berak izango dira.

Aurten, UPV/EHUko proba izango da **maiatzaren 4an, ostirala.**

Bigarren zatia

Elkarrizketa, interesatuak kasuan kasuko ikasketak egiteko dituen ezaugarri eta ezagutzak balioesteko. Elkarrizketa pertsona adituek egingo dute eta emaitza Gai edo Ez Gai izango da. Elkarrizketa egin ahal izateko nahitaezkoa da lehenengo zatia gaindituta izatea.

Kalifikazioa

Lehenengo zatiko azterketa bakoitzari zerotik hamarrera arteko puntuazioa emango zaio.

Azken kalifikazioa lehenengo zatian lortutako kalifikazioen batez besteko aritmetikoa izango da.

Unibertsitatean sartzeko proba osoa gainditzeko, lehenengo zatian bost bat lortu beharko da gutxienez, eta batez bestekoa egiteko beharrezkoa izango da azterketa guztietan gutxienez lau bat ateratzea, eta elkarriketan Gai.

Erreklamazioa

Ikasleak azterketak berrikusteko eskaria egin diezaiokie errektoreari idatzi arrazoitu baten bidez; horretarako bost egun baliouduneko epea izango du kalifikazioak argitaratu eta biharamunetik kontatzen hasita.

LAN ESPERIENZIA EGIAZTATUZ SARTZEKO BIDEA

1892/2008 Errege Dekretuak, graduko unibertsitate-ikasketa ofizialan sartzeko baldintzak arautzen dituenak, lan esperientzia egiaztatuz sartzeko bidea aurreikusten du bere V. kapituluan. Errege Dekretua egokitzeke, UPV/EHUK arautegi berria onartu zuen, eta 2009ko irailaren 14ko EHAAn eman zen argitara.

Unibertsitatean bide honetatik sartu ahal izateko, honako baldintza hauek bete behar dira: interesatuak egin gura dituen ikasketen arloan lan-esperientzia izatea, unibertsitatera beste bide batetik sartzeko aukera ematen dion titulaziorik ez izatea eta 40 urte beteak izatea unibertsitatean sartzeko eskaria egingo duen urteko urriaren 1a baino lehen.

Bide honek ikasketa konkretuetan sartzeko era ematen du. Izena 2012ko otsailaren 13tik 17ra eman ahal izango da, campusetako errektoreordetzetan eta Sarbide Bulegoetan: Leioan eta Larrako-Etxean (Sarriko).

Eskariari buruzko erabakia ikastegiko dekanoko edo zuzendariak hartuko du —errektoreak horretarako eskumenak eskuordetuta— ikastegiko Akademia Antolakuntzako Batzordeak zehaztutako irizpide objektiboekin jarraituz. Batzorde horrek zehaztuko du zein esperientzia mota eskatuko den ikasketa bakoitzerako, nola egiaztatu beharko den esperientzia hori, nola balioetsiko den eta zeren arabera erabakiko den eskatzaileen hurrenkera. **Edozelan ere, interesatuak elkarrizketa egin beharko du.**

Lan-esperientziaren egindako balorazioak betiko balioko du unibertsitateko ikasketa jakin horietarako.

Ikastegiak balorazioa eta ikaslearen espedientea Sarbide Bulegora bidaliko ditu, unibertsitatean sartzeko prozedura orokorrari ekiteko.

Aurkeztu beharreko dokumentuak

1. Eskaria behar bezala bete, hartarako dagoen inprimakian.
2. NANaren, pasaportearen edo adina frogatzen duen beste dokumentu ofizial baten jatorrizkoa eta fotokopia, biok erkatzeke.
3. Tasen murrizpena edo salbuespena izateko eskubidea frogatzen duen indarreko dokumentuaren fotokopia, holan badagokio.
4. Interesatuaren zinpeko aitorpena, dioena interesatua ez daukala titulazio edo ikasketarik unibertsitatera sartzeko bidea ematen dionik.
5. Curriculum vitae, agiriekin batera.

Bide honetatik ikasketa batzuetan bakarrik dago aukera sartzeko, hau da, ikasketa-planean hala jasota eta araututa daukaten hurrengo graduetan:

| GRADUAK | IKASTEGIAK |
|--|--|
| Ingeniaritza Nautiko eta Itsas Garraioko Gradua Itsas Ingeniaritzako Gradua | Nautika eta Itsasontzi-Makineria G.E.T. |
| Kudeaketaren eta Informazio Sistema Informatikaren Ingeniaritzako Gradua | Bilboko Industria Ingeniaritza Teknikoko U.E. Gasteizko Ingeniaritzako U.E. Informatika Fakultatea |
| Industria Elektronikaren eta Automatik. Ingeniaritzako Gradua Ingeniaritza Mekanikoko Gradua | Gasteizko Ingeniaritzako U.E. Bilboko Industria Ingeniaritza Teknikoko U.E. Donostiako U.E. Politeknikoa |
| Industria Kimikaren Ingeniaritzako Gradua Ingeniaritza Elektrikoko Gradua | Gasteizko Ingeniaritzako U.E. Bilboko Industria Ingeniaritza Teknikoko U.E. Donostiako U.E. Politeknikoa |
| Energia Berriztagarrien Ingeniaritzako Gradua | Eibarko Industria Ingeniaritza Teknikoko U.E. |
| Geomatika eta Topografia Ingeniaritzako Gradua | Gasteizko Ingeniaritzako U.E. |
| Meatzaritza eta Energia Teknologiaren Ingeniaritzako Gradua | Meatzen eta Herri Lanen Ingeniaritza Teknikoko U.E. |
| Eraikuntza Ingeniaritzako Gradua | Donostiako U.E. Politeknikoa |
| Ingeniaritza Zibileko Gradua | Meatzen eta Herri Lanen Ingeniaritza Teknikoko U.E. Donostiako U.E. Politeknikoa |
| Ingeniaritza Kimikoko Gradua Geologiako Gradua | Zientzia eta Teknologia Fakultatea |
| Kimikako Gradua | Kimika Zientzien Fakultatea Zientzia eta Teknologia Fakultatea |
| Giza Elikadura eta Dietetikako Gradua Elikagaien Zientzia eta Teknologia Gradua Ingurumen Zientzietako Gradua Farmaziako Gradua | Farmazia Fakultatea |
| Erizaintzako Gradua | Donostiako Erizaintzako U.E. Leioako Erizaintzako U.E. |
| Enpresen Administrazioa eta Zuzendaritzako Gradua | Ekonomia eta Enpresa Zientzien Fakultatea Donostiako Enpresa Ikasketen U.E. Gasteizko Enpresa Ikasketen U.E. |
| Negozioren Kudeaketako Gradua | Bilboko Enpresa Ikasketen U.E. |

| GRADUAK | IKASTEGIAK |
|---|---|
| Ekonomiako Gradua Finantzak eta Aseguruetakoko Gradua Zerga Sistema eta Administrazio Publiko- koko Gradua Marketineko Gradua | Ekonomia eta Enpresa Zientzien Fakultatea |
| Politika Zientziako eta Kudeaketa Publiko- koko Gradua Ikus-entzunezko Komunikazioko Gradua Kazetaritzako Gradua Publizitatea eta Harreman Publikoetako Gradua Soziologiako Gradua | Gizarte eta Komunikazio Zientzien Fakultatea |
| Zuzenbideko Gradua | Zuzenbide Fakultatea Zuzenbide Fakultatea-Bizkaiko atala |
| Lan Harreman eta Giza Baliabideetako Gradua | Lan Harremanen U.E. |
| Kriminologiako Gradua | Zuzenbide Fakultatea |
| Arteko Gradua Kultura Ondareen Zaintza eta Zaharberri- tzeari buruzko Gradua Sorkuntza eta Diseinuko Gradua | Arte Ederren Fakultatea |
| Haur Hezkuntzako Gradua Lehen Hezkuntzako Gradua | Leioako Irakasleen U.E. Donostiako Irakasleen U.E. Gasteizko Irakasleen U.E |
| Gizarte Hezkuntzako Gradua | Leioako Irakasleen U.E. Filosofia eta Hezkuntza Zientzien Fakultatea |
| Gizarte Langintzako Gradua | Gasteizko Gizarte Langintzako U.E. |
| Jarduera Fisikoaren eta Kirolaren Zientzie- tako Gradua | Jarduera Fisikoaren eta Kirolaren Zientzien Fakultatea |
| Filologiako Gradua Ingeles Ikasketetako Gradua Euskal Ikasketetako Gradua Geografia eta Lurralde Antolakuntzako Gradua Historiako Gradua Artearen Historiako Gradua Itzulpen gintza eta Interpretazioko Gradua | Letren Fakultatea |

ATZERRIAN IKASI DUTEN IKASLEAK SARTZEKO BIDEA

Atzerriko hezkuntza-sistematian ikasi duten eta UPV/EHUko titulazio ofizialen batean sartu nahi duten ikasleek Espainiako unibertsitateetan sartzeko eskatzen diren baldintzak bete beharko dituzte eta eskaria egin unibertsitatean sartzeko arautegi orokorrari jarraituz.

- a) Unibertsitate mailako ikasketarik ez dutenek:
- Unibertsitate aurreko ikasketak Europar Batasunekoak diren edo nazioarteko hitzarmenak dituzten herrialdeetan egin dituzten ikasleei dagokienez:
 - Azaroaren 14ko 1892/2008 EDk (20. art.) arautzen du nola sartzten diren Espainiako unibertsitateetan Hezkuntzari buruzko maiatzaren 3ko 2/2006 Lege Organikoko 38.5. artikulua eragiten dien beste hezkuntza-sistema batzuetatik etorritako ikasleak.
 - Unibertsitatean sartzeko prozedura Urrutiko Hezkuntza Unibertsitate Nazionalak (UHUN) eta baita Autonomia Erkidegoko Hezkuntza Sailak ere gauzatuko dute. Erakunde horrek egiaztatuko du eskatzaileek unibertsitatean sartzeko baldintzak betetzen dituzten ikasketak egin dituzten herrialdean. UHUNek edo Autonomia Erkidegoko Hezkuntza Sailak egiaztatzen badute ikasleak betetzen dituela unibertsitatean sartzeko bidean, noten eta abarren inguruko baldintzak, agiri bat emango dio ikasle horri, unibertsitatean sartzeko izena eman dezan eta gero matrikula egin.
 - Baldintzak betetzen dituztela egiaztatuz gero, unibertsitatean sartzeko probaren zati espezifikora aurkeztu ahal izango dira UHUNen edo beste unibertsitate publiko batean, onarpen-nota hobetzeko.

$$\text{Onarpen nota} = \text{egiaztagiriko nota} + a \times M1 + b \times M2$$

M1, M2 = Fase espezifikoan gainditutako gaietako bi kalifikazio onenak.

a, b = Fase espezifikoko azterketetako notak haztatzeko parametroak

Egiaztagirian kalifikazioa ageri ez bada, onarpen-nota kalkulatzeko 5 puntuko kalifikazioa erabiliko da.

- Aurreko paragrafoan aipatu ez diren eta sarrera-proba behar duten unibertsitate aurreko ikasketak dituztenek:
 - Beren tituluak Espainiako Batxilergo tituluarekin homologatzea eskatu beharko dute.
 - UHUNek antolatutako unibertsitatean sartzeko probak gainditu beharko dituzte.
 - Unibertsitatean izena emateko sistemen bidez plaza eskatu beharko dute.
 - Sarrera zuzena ematen duten unibertsitate aurreko ikasketak eginda dituztenek:
 - Atzerrian egindako Lanbide Heziketako ikasketak Espainiako titulu baliokidearekin baliozkotu beharko dituzte.
 - Unibertsitatean izena emateko sistemen bidez plaza eskatu beharko dute.
- b) Ikasketa ofizialak beste herrialde batean hasita izanda, hemen jarraitu nahi dutenek:
- Uztaileko lehenengo hamabostaldian plaza eskatu beharko dute matrikula egin nahi duten ikastegiko idazkaritzan.
 - Leku-aldaketarako eskaria egin arren, prozesu orokorreko beste bideetatik ere eman dezakete izena.
- c) Atzerriko unibertsitaterean batean lortutako unibertsitate mailako titulu ofiziala dutenek:
- Atzerriko unibertsitate-titulua Espainiako baliokidearekin homologatu beharko dute.
 - Unibertsitatean izena emateko sistemen bidez plaza eskatu beharko dute.

3

UPV/EHU_n SARTZEKO PROZEDURA

Azaroaren 14ko 1892/2008 EDren bidez Espainiako unibertsitate publikoetan ikasleak graduko unibertsitate-ikasketa ofizialetara sartzeko baldintzak eta ikasleak onartzeko prozedurak arautu ziren. Dekretu horren arabera, Euskal Herriko Unibertsitatean ikasten hasi nahi duten ikasleek baldintza akademikoak bete beharko dituzte eta izena emateko eskaria aurkeztu horretarako ezarrita dauden epeetan, baldintza akademikoak betetzen dituztela egiaztatzeko dokumentuekin batera (ikus hurrengo atala). Izena emateko eskari bakarrean ikasleak gehienez 8 titulazio ipiniko ditu bere lehentasunen arabera sailkatuak, eta adieraziko du eskaria zeintzuk sarbidetatik aztertzea nahi duen.

SARBIDE MOTAK ETA DOKUMENTAZIOA

UPV/EHUⁿ sartzeko eskaria egin nahi duten ikasleek aukera haue-
takoren bat erabili beharko dute:

- Batxilergo titulua edo baliokidea duten eta sarrera-proba egin du-
ten ikasleen bidea.
- Unibertsitateko tituludunen bidea.
- Europar Batasuneko edo Espainiarekin nazioarteko hitzarmena
duten herrialdeetakoak izan eta euren herrialdeetan unibertsita-
tera sartzeko baldintzak betetzen dituzten ikasleen bidea.
- Lanbide heziketako goi mailako teknikari titulua, diseinu eta arte
plastikoetako goi mailako teknikari titulua edo goi mailako kirol
teknikari titulua duten ikasleen bidea.
- 25 urtetik gorakoentzako sarrera-proba gainditu duten ikasleen bidea.
- 45 urtetik gorakoentzako sarrera-proba gainditu duten ikasleen bidea.
- Lan-esperientzia egiazta dezakeen ikasleen bidea.

**Sarrera eskaera internet bidez egin behar da www.sarrera.ehu.es
web orrialdean, baina eskaera behin-behinekoa izango da Sarbide
Bulegoan ondorengo dokumentazioa behar bezala konpultsatuta
jaso arte:**

- a) NANaren edo pasaportearen fotokopia.
- b) Eskatutako titulazioak egiteko era ematen duten ikasketen ziur-
tagiria, kasuan kasuko sarbidearen arabera: Hautaprobetako
txartela, Lanbide Heziketako ikasketen ziurtagiria, unibertsita-
teko titulua (UPV/EHUko titulatuak izan ezik).
- c) Ikasle ezinduentzat eta goi mailako kirolarientzat gordetako pla-
zak eskatu nahi dituzten ikasleek ezaugarri hori frogatzen duen
dokumentua aurkeztu behar dute, kasuan kasuko administra-
zioak emana.

GORDETAKO PLAZAK

1892/2008 EDko 48. artikuluari jarraiki, unibertsitateak plaza guztiak banatu behar ditu talde orokorraren eta kopuru bat gorde behar zaien taldeen artean. Gordetzen diren plazetatik deialdi bakoitzean bete barik geratzen direnak multzo orokorrera pasatuko. Hona hemen gorde behar diren kupoak:

- 25 urtetik gorakoentzako proba eginez sartuko diren ikasleentzat: gutxienez % 2.
- 45 urtetik gorakoentzako proba eginez eta 40 urtetik gora izanda lan-esperientzia egiaztatuz sartuko diren ikasleentzat: % 1etik % 3a.
- % 33ko ezintasun-maila edo handiagoa duten ikasleentzat: % 5.
- Goi mailako eta errendimendu handiko kirolarientzat: gutxienez % 3.
- Unibertsitateko titulazioa edo baliokidea dutenentzat: % 1etik % 3ra.

Kupo bat baino gehiagoren bitartez sartzeko baldintzak betetzen dituzten ikasleek aukera horiek baliatu ahal izango dituzte batera.

IZENA EMATEKO PROZESUA ETA ONARPENA

2012/13 ikasturte honetan batxilergoa edo Goi Mailako Prestakuntza Zikloak Euskal Barrutian egin dituzten ikasleek bigarren hezkuntzako ikastetxeetan egin beharko dute UPV/EHUn sartzeko eskaria (ikusi tramiteen egutegia). Gehienez ere 8 titulazio aukera daitezke.

Aukeratutako ikasketen hurrenkera funtsezkoa da.

Hautaprobek emaitzak jakinda, Euskal Barrutiko batxilergoko ikasleek berretsi egin beharko dute izen ematea, eta nahi izanez gero, hasieran egindako aukerak aldatu ahal izango dituzte. Berrespen hori Internetez egin daiteke. **Eskaria berretsi ez**ean unibertsitateak ez du eskaria aintzat hartuko (ikusi tramiteen egutegia)

Hezkuntza-zikloetako ikasleek ez dute aurretiko izenematea berretsi behar, berori modu automatikoan berresten baita bigarren hezkuntzako ikastetxeak unibertsitateari espedientearen batez besteko kalifikazioa helarazten dionean

Onarpena honako prozesu honen arabera egingo da:

- Ikasleak ordenatu egingo dira eskatutako gradu bakoitzean lortutako onarpen-notaren arabera.

- Onartuen lehenengo zerrenda argitaratzen da eta, bertan, plaza bat esleitzen zaio onartutakoari gradu bakar bat egiteko, eta hizordua ematen zaio matrikula egiteko.
- Ondoren, egoera honetan geratzen da ikaslea:
 - **Itxaron-zerrendan**, onartu deneko aukeraren aurreko aukeretan.
 - **Baztertua** geratzen da ondorengo aukeretan.
- Onartua izan deneko ikasketak egin nahi dituen ikasleak matrikula egin beharko du, zehaztutako datan. Matrikula egin ezean, plazari uko egin diola ulertuko da. Ez da inolaz ere itxarote-zerrendatik kanpo geratuko.
- Matrikula egiteko lehenengo epea amaituta, plaza hutsak berreskuratzen dira, itxarote-zerrendetan dauden ikasleei esleitzen zaizkie, eta onartuen zerrenda berria argitaratzen da.

Horrela, plaza guztiak esleitu arte.

Proba espezifikoak duten graduak

1892/2008 Errege Dekretuko bigarren xedapen gehigarrian zehaztutakoaren babesean, unibertsitateek sartzeko proba edo baldintza bereziak ezarri ahal dituzte, zenbait ikasketetarako, eta hala da Itzulpengintza eta Interpretazioko, Jarduera Fisikoaren eta Kirolaren Zientzietako eta Arkitekturaren Hastapeneko graduen kasuan.

Hala ere, proba horiek gainditzeak ez dakar lizentziaturan onartua izatea; izan ere, proba gainditzen duten ikasleek ohiko tramite guztiak bete beharko dituzte, eta unibertsitateak izena ematerako, ikasleak hautatzeko eta titulazioetan onartzeko ezarrita dituen prozedura orokorren menpe egongo dira.

Proba horiek gaindituta izanda ez bada matrikularik egin, hurrengo urtean matrikula egin nahi izanez gero berriro egin beharko dira probak. Era berean, proba horiek beste unibertsitate batean gaindituta dituzten ikasleek berriro egin beharko dituzte gure unibertsitatean.

Titulazioari, izena emateko prozedudari edo probei buruzko informazio gehiago gura baduzu, joan ikastegiko idazkaritzara edo web gurea.

- <http://www.letra-humanitateak.ehu.es>
- <http://www.jarduera-fisikoa-kirola.ehu.es>
- <http://www.arkitektura.ehu.es>

2011/12 IK ASTURTEAN UPV/EHUⁿ SARTZEKO EGIN BEHARREKO TRAMITEEN EGUTEGIA (1)

| | TALDEA | IZENA EMATEA | IZEN EMATEA BERRESTEA | ONARTUEN I. ZERRENDA ARGITARATZEA | MATRIKULA EPEAREN HASIERA |
|-------------|--|--|---|-----------------------------------|---------------------------|
| BATXILERGOA | — Hautaprobak 2012an egingo dituzten EAEko Batxilergoko ikasleak | Martxoak 16 (Hautaprobak gainditu eta gero izen ematea berretsiz egin behar da) | Ohiko deialdia: ekainaren 18tik 22ra Ezohiko deialdia: Uztailaren 16tik 20ra | | |
| | — Ikasleak: | | | | |
| | <ul style="list-style-type: none"> • Hautaprobak aurreko urteetan gainditu dituztenak • Beste erkedigo batzuetan gainditu dituztenak. • Unibertsitatetako sarbidea ematen duten atzerriko ikasketak dituztenak (2/2006 HLO, maia-tzaren 3koa) | Ekainaren 25etik Uztailaren 2ra | | | |
| LH | — 2011/12 ikasturtean Lanbide Heziketa egin duten EAEko ikasleak. | Martxoak 16 | | I. FASEA uztailak 14 | I. FASEA uztailak 16 |
| | — Beste erkedigo batzuetako LHko ikasleak edo aurreko urteetan LH egin duten EAEko ikasleak. | Ekainaren 25etik Uztailaren 2ra | | | |
| >25 eta <45 | — Azterketa 2012an egingo duten 25 eta 45 urtetik gorako ikasleak | Otsailaren 13tik 17ra | | | |
| | — Azterketa aurreko ikasturteetan gainditu duten 25 eta 45 urtetik gorako ikasleak | Ekainaren 25etik Uztailaren 2ra | | II. FASEA uztailak 28 | II. FASEA irailak 3 |
| BESTERIK | — Titulatuak | Ekainaren 25etik Uztailaren 2ra | | | |
| | — 2. Zikloko ikasketetako sartzeko bidea | | | | |
| | — Lan-esperientzia egiaztatuz sartzeko bidea | Otsailaren 13tik 17ra | | | |

EAE: Euskal Autonomia Erkidegoa.

(1) Taula honetako datuak Akademi Antolakuntzako eta Doktoregoko Batzordeak onartu behar ditu oraindik.

AURREKO IKASTURTEETAKO PLAZA KOPURUAK ETA GUTXIENEKO NOTAK

| | 2011/12 | | | | | | |
|--|----------------|-------------------------------|------------------------|-----------------|-----------------|-----------------------------|--|
| | Plazen kopurua | Kupo orokorra Batxilergo + LH | Tituludunak plazen % 2 | 25-G plazen % 2 | 45-G plazen % 1 | Lan-esperientzia plazen % 1 | |
| ARABAKO CAMPUSA | | | | | | | |
| Artearen Historiako Gradua | 60 | 2/111 07,272 | * | 92/11 08,438 | 92/11 05,000 | * | |
| Elikagaien Zientzia eta Teknologiko Gradua | 40 | 5/111 06,210 | * | 82/11 05,017 | * | * | |
| Enpresen Administrazio eta Zuzendaritzako Gradua | 140 | 2/111 06,474 | 92/11 06,192 | * | * | * | |
| Euskal Iasketako Gradua | 80 | 5/111 06,248 | 92/11 06,459 | * | * | * | |
| Farmaziako Gradua | 140 | 92/11 07,309 | 92/11 05,500 | 92/00 06,300 | * | * | |
| Filologiko Gradua | 80 | 5/111 05,476 | 92/11 08,480 | * | * | 92/11 07,000 | |
| Geografiako eta Lurralde Antolaketarako Gradua | 60 | 22/11 06,070 | 72/11 05,750 | 92/00 05,000 | * | 92/11 07,000 | |
| Geomatikaren eta Topografiaren Ingeniaritzako Gradua | 60 | 5/111 05,374 | 42/11 05,500 | * | * | * | |
| Giza Elikadura eta Dietetikako Gradua | 60 | 92/11 06,718 | 92/11 06,690 | 92/11 06,150 | * | * | |
| Gizarte Langintzako Gradua | 125 | 5/111 07,566 | 42/11 06,100 | 92/10 06,125 | 92/11 07,125 | 92/11 05,700 | |
| Haur Hezkuntzako Gradua | 110 | 92/11 07,502 | 92/11 08,075 | 92/10 05,959 | * | * | |
| Historiako Gradua | 110 | 92/11 05,140 | 92/11 07,275 | 92/11 05,438 | 92/11 06,333 | 92/11 07,000 | |
| Industria Elektronikaren eta Automatik. Ingeniaritzako Gradua | 60 | 2/111 06,079 | * | * | * | * | |
| Industria Kimikaren Ingeniaritzako Gradua | 40 | 3/111 06,206 | * | * | * | * | |
| Ingeles Iasketako Gradua | 100 | 92/10 06,082 | 92/11 08,528 | 92/11 08,400 | 92/11 07,250 | * | |
| Ingeniaritza Elektriko Gradua | 60 | 42/10 05,770 | * | * | * | * | |
| Ingeniaritza Mekanikoko Gradua | 100 | 22/11 05,547 | 42/11 07,500 | * | * | 92/11 06,500 | |
| Ingurumen Zientziako Gradua | 50 | 92/11 07,600 | 92/11 05,860 | 92/11 07,142 | * | * | |
| Itzulpenitza eta Interpretazioko Gradua | 60 | 92/11 06,534 | 92/11 07,320 | * | * | * | |
| Jardura Fisikoaren eta Kirolaren Zientziako Gradua | 100 | 92/11 08,900 | 82/11 06,595 | 92/11 06,400 | * | * | |
| Kudeaketaren eta Inform. Sist. Informat. Ingeniaritzako Gradua | 60 | 92/11 06,781 | * | 92/11 05,209 | * | * | |
| Lehen Hezkuntzako Gradua | 140 | 92/11 07,674 | 92/11 07,868 | 92/11 05,713 | * | * | |
| Erizaintzako Gradua (I. Atxikia) | 80 | 92/11 09,664 | 92/11 08,188 | 92/11 06,713 | 92/11 06,000 | 82/11 08,800 | |

| GIPUZKOAKO CAMPUSA | | 2011/12 | | | | | | |
|--------------------|--------------------------------|-------------------------|-------------------|-------------------|------------------------------|--|--|--|
| Plazzen kopurua | Kupo orokorra Batxilergoa + LH | Tituludunak plazzen % 2 | 25-G. plazzen % 2 | 45-G. plazzen % 1 | Lan-esperientzia plazzen % 1 | | | |
| 150 | 4/111 06,102 | 92/11 05,880 | 92/11 06,050 | * | — | | | |
| 230 | 82/11 08,755 | 42/11 05,000 | 92/11 05,013 | * | 92/11 07,000 | | | |
| 75 | 92/11 07,800 | 92/11 05,500 | 92/11 06,388 | * | 92/11 09,500 | | | |
| 145 | 92/11 09,274 | 92/11 08,080 | 92/11 06,367 | * | 92/11 07,470 | | | |
| 55 | 5/111 05,876 | 92/11 08,054 | 42/11 05,800 | 92/11 07,467 | — | | | |
| 55 | 3/111 06,822 | 92/11 08,498 | 92/11 07,084 | 92/11 06,583 | — | | | |
| 80 | 92/11 06,268 | 92/11 07,586 | 92/11 05,267 | 92/11 06,650 | 92/11 07,700 | | | |
| 110 | 92/11 08,280 | 92/11 08,341 | 92/11 06,569 | * | * | | | |
| 117 | 22/11 06,280 | 92/11 06,770 | 62/11 05,540 | * | * | | | |
| 60 | 5/111 05,584 | * | * | * | * | | | |
| 58 | 5/111 05,636 | 92/11 06,260 | * | * | * | | | |
| 145 | 22/11 06,922 | * | 92/10 05,438 | * | — | | | |
| 58 | 22/11 06,700 | * | 92/10 05,950 | * | * | | | |
| 117 | 42/11 06,850 | 92/11 06,240 | 92/11 07,050 | * | 92/11 06,750 | | | |
| 60 | 32/11 05,755 | * | * | * | * | | | |
| 75 | 42/11 07,500 | 92/11 06,887 | 92/10 06,117 | * | * | | | |
| 80 | 82/11 05,806 | * | * | * | * | | | |
| 60 | 92/11 07,000 | 92/11 07,610 | 92/11 06,675 | 92/11 07,000 | 92/11 07,300 | | | |
| 35 | 3/111 05,140 | * | * | * | — | | | |
| 220 | 92/11 07,800 | 92/11 08,225 | 92/11 06,038 | * | * | | | |
| 55 | 92/11 05,966 | 92/11 08,367 | 92/11 05,267 | 92/11 05,000 | — | | | |
| 250 | 92/11 06,030 | 92/11 07,807 | 92/10 05,988 | 92/11 06,000 | — | | | |
| 150 | 5/111 06,798 | 92/11 05,869 | 92/11 06,332 | 92/11 05,900 | 92/11 05,400 | | | |
| 70 | 92/11 08,844 | 92/11 06,720 | * | * | * | | | |

* Beirik gabeko plazaak.

— Sarbiderik gabe.

| BIZKAIKO CAMPUSA | | 2011/12 | | | | | | |
|---|-----|----------------|--------------------------------|------------------------|-----------------|-----------------|-----------------------------|--|
| | | Plazen kopurua | Kupo orokorra Batxilegoan + LH | Tituludunak plazen % 2 | 25-G plazen % 2 | 45-G plazen % 1 | Lan-esperientzia plazen % 1 | |
| Arteko Gradua | 145 | 5/111 08,756 | 92/11 07,233 | 92/11 06,438 | 92/11 05,625 | 92/11 07,700 | — | |
| Biokimikako eta Biologia Molekularreko Gradua | 40 | 92/11 11,214 | 92/11 07,650 | 92/10 06,710 | * | — | — | |
| Biologiako Gradua | 90 | 92/11 08,426 | 92/11 06,100 | 92/11 06,072 | * | — | — | |
| Bioteknologiako Gradua | 40 | 92/11 10,958 | 92/11 07,750 | 92/11 06,267 | * | * | * | |
| Ekonomiako Gradua | 100 | 92/11 05,788 | 92/11 05,622 | 92/11 06,267 | * | * | * | |
| Enpresen Administrazio eta Zuzendaritzako Gradua | 300 | 92/11 06,640 | 92/11 05,690 | 72/10 05,317 | 92/11 08,750 | * | * | |
| Erizaintzako Gradua | 165 | 92/11 09,986 | 92/11 08,040 | 92/11 06,684 | 92/11 05,875 | 92/11 09,530 | * | |
| Finantza eta Aseguruetako Gradua | 60 | 5/111 06,350 | 82/11 06,138 | * | * | * | * | |
| Fisikako Gradua | 80 | 92/11 06,539 | 92/11 05,500 | 92/10 05,438 | * | — | — | |
| Geologiako Gradua | 50 | 5/111 06,990 | 92/11 06,380 | * | * | * | * | |
| Gizarte Hezkuntzako Gradua | 100 | 92/11 06,556 | 82/11 07,450 | 92/11 05,875 | 92/11 06,250 | * | * | |
| Haur Hezkuntzako Gradua | 160 | 92/11 08,000 | 92/11 08,086 | 92/11 05,125 | * | 92/11 05,500 | * | |
| Ikus-Entzuzeko Komunikazioako Gradua | 75 | 92/11 07,702 | 92/11 06,910 | * | 92/11 05,000 | * | * | |
| Industria Antolakuntzaren Ingeniaritzako Gradua | 50 | 92/11 06,624 | * | * | * | — | — | |
| Industria Elektronikaren eta Automatik. Ingeniaritzako Gradua | 130 | 2/111 05,600 | 82/11 06,116 | * | * | * | * | |
| Industria Kimikaren Ingeniaritzako Gradua | 70 | 4/111 05,528 | 92/11 06,480 | * | * | * | * | |
| Industria Teknologiararen Ingeniaritzako Gradua | 260 | 92/11 06,943 | 92/11 05,500 | * | * | — | — | |
| Ingeniaritza Elektrikoako Gradua | 70 | 82/11 05,381 | 92/11 06,303 | 92/00 05,038 | * | * | * | |
| Ingeniaritza Elektronikoko Gradua | 50 | 4/111 06,606 | * | * | * | * | * | |
| Ingeniaritza Kimikoko Gradua | 80 | 2/111 06,920 | * | * | * | * | * | |
| Ingeniaritza Mekanikoko Gradua | 130 | 92/11 06,333 | * | * | * | * | * | |
| Ingeniaritza Nautiko eta Itsas Garraioko Gradua | 60 | 22/11 05,740 | 92/11 07,050 | 92/11 06,817 | * | * | * | |
| Ingeniaritza Zibileko Gradua | 75 | 92/11 06,568 | 92/11 07,090 | 92/01 06,290 | * | * | * | |
| Ingurumen Ingeniaritzako Gradua | 40 | 92/11 06,989 | 92/11 07,554 | 92/10 07,694 | * | — | — | |
| Itsas Ingeniaritzako Gradua | 60 | 22/11 08,062 | 92/11 05,768 | * | * | * | * | |
| Kazetaritzako Gradua | 210 | 92/11 06,062 | 92/11 06,000 | 92/11 05,359 | 92/11 05,750 | * | * | |

* Berenik gabeko plaza.

— Sarbiderik gabe.

| BIZKAIKO CAMPUSA | | 2011/12 | | | | | 45-G | Lan-espereztzia |
|--|-------------------------------|------------------------|-----------------|-----------------|----------------------------|--|--------------|-----------------|
| Plazen kopurua | Kupo orokorra Batxilergo + LH | Tituludunak plazen % 2 | 25-G plazen % 2 | 45-G plazen % 1 | Lan-espereztzia plazen % 1 | | | |
| Kimikako Gradua | 80 | 5/111 05,168 | * | * | * | | * | |
| Kudeaketaren eta Inform. Sist. Informat. Ingeniaritzako Gradua | 70 | 92/11 06,170 | * | * | * | | * | |
| Kultura Ondareen Zaintza eta Zaharberritzeari Buruzko Gradua | 50 | 5/111 06,820 | 92/11 07,034 | 92/11 06,342 | 92/11 05,000 | | * | |
| Lan Harreman eta Giza Baliabideetako Gradua | 120 | 4/111 06,540 | 92/11 06,637 | 92/10 05,700 | 92/11 07,625 | | 92/11 07,800 | |
| Lehen Hezkuntzako Gradua | 200 | 92/11 08,236 | 92/11 08,334 | 92/11 06,367 | 92/11 05,650 | | * | |
| Marketinako Gradua | 60 | 92/11 05,728 | 92/11 06,719 | * | * | | * | |
| Matematikako Gradua | 80 | 82/11 05,538 | 92/11 08,080 | * | * | | — | |
| Mentzaritza eta Energia Teknologiararen Ingeniaritzako Gradua | 75 | 92/11 06,670 | 82/11 05,740 | * | * | | * | |
| Medikuntzako Gradua | 265 | 92/11 11,346 | 92/11 08,364 | 92/11 05,542 | * | | — | |
| Negozioen Kudeaketako Gradua | 250 | 2/111 05,052 | 42/11 05,794 | 42/10 05,095 | * | | 92/11 08,500 | |
| Odontologiako Gradua | 45 | 92/11 10,617 | 92/11 09,190 | 92/11 07,417 | * | | — | |
| Politika Zientziako eta Kudeaketa Publikoko Gradua | 80 | 4/111 05,606 | 92/11 06,997 | 92/11 05,034 | * | | * | |
| Publizitateko eta Harreman Publikoetako Gradua | 125 | 92/11 06,922 | 92/11 06,740 | 92/11 07,245 | * | | * | |
| Sorkuntza eta Diseinuako Gradua | 105 | 92/11 06,700 | 92/11 06,369 | 92/11 06,667 | * | | 92/11 09,500 | |
| Soziologiako Gradua | 80 | 5/111 06,084 | 42/11 06,684 | 92/11 05,638 | 92/11 05,000 | | * | |
| Telekomunikazioaren Ingeniaritza Teknikoko Gradua | 120 | 2/111 06,470 | * | * | * | | — | |
| Zerga Sistemako eta Administrazio Publikoko Gradua | 60 | 2/111 05,799 | 92/11 05,550 | 22/10 06,835 | * | | * | |
| Zuzenbideko Gradua | 150 | 92/11 05,942 | 92/11 06,130 | 92/10 05,500 | 92/11 05,750 | | * | |
| Fisioterapiako Gradua | 60 | 92/11 09,786 | 92/11 08,265 | 92/11 07,725 | 92/11 07,375 | | — | |

GUTXIENEKO NOTA: Espedienteko notak baino digitu gehiago dauka. Digitu horien esanahia honako hau da:

1. Lehenengo digitua ordenazio zenbakia da eta 9 lehenengo izanik, 8 bigarrena da, 7 hirugarrena...alegia, lehenengo ordenazioan ordenatu direnek bigarrenekoak baino zenbaki altuagoa izango dute eta horrela hurrenez hurren.
2. Bigarren digituak unibertsitatearen sartzeko proba edo lanbide hezkuntza zehabagarren deialdian gauditu den adierazten du; 2. jartzten bada esan nahi du aurtengo ohiko deialdian edo aurreko deialdiatikoan baino gauditu dela eta. 1. jartzten bada, aldir, 20 (biko ezohiko deialdian gauditu dela).
3. Hirugarren digituak helduletzako probatik sartzeko lehenetsia adierazten du. 1. UPV/EHUko ikasle guzientzat eta 0 UPV/EHU'n ez den beste unibertsitate baten 25 edo 45 urteko gorakoentzako proba egin duten kasteizentzat.
4. Laugarren digituak 25 urteko gorakoentzako proban edo lanbide hezkuntzako adarrean hartutako aukeraren arabariko lehenetsia adierazten du; 1. lehenetsia duteentzat eta 0. aldir, 25 urteko gorako proba eskatutako ikasleentzako lehenetsia gabe gauditu duteentzat edo egindako LHko adarrean arabera lehenetsia gabe duteentzat.
5. Azken 5 digituak sarrerako proba edo espedientearen batezbestekoari degozko.

AURREKO IKASTURTEETAKO PLAZA KOPURUAK ETA GUTXIENeko NOTAK 2. ZIKLOETAKO TITULAZIOETAN

| ARABAKO CAMPUSA | 2010/11 | |
|--|----------------|---------------------|
| | Plazen kopurua | NOTA |
| Industri Antolakuntzan ingeniaria | 80 | 2211 05,869 |
| GIPUZKOAKO CAMPUSA | 2010/11 | |
| | Plazen kopurua | NOTA |
| Industri Antolakuntzan Ingeniaria | 65 | 2211 06,5136 |
| Informatikan Ingeniaria | 180 | 2211 07,090 |
| BIZKAIKO CAMPUSA | 2010/11 | |
| | Plazen kopurua | NOTA |
| Industri Antolakuntzan Ingeniaria | 100 | 4211 06,326 |
| Industria Automatika eta Elektronikan ingeniaria | 65 | 2211 06,530 |
| Ingeniari Industriala | 75 | 8211 05,784 |
| Ingeniaritza Kimikoa | 30 | 4211 07,244 |
| Itsasontzi Makinetan | | 2211 05,788 |
| Materialen Ingeniaritza | 65 | 2211 05,860 |
| Nautika eta Itsas Garraioa | | 4211 05,885 |
| Telekomunikazioa ingeniaria | 25 | 8211 06,178 |

* Beterik gabeko plazak

GUTXIENeko NOTA: Espedienteko notak baino digitu gehiago dauzka. Digitu horien esanahia honako hau da:

1. Lehenengo digitua ordenazio zenbakia da eta 9 lehenengoa izanik, 8 bigarrena da, 7 hirugarrena...alegia, lehenengo ordenazioan ordenatu direnek bigarrenen bako bako zenbaki altuagoa izango dute eta horrela hurrenez hurren.
2. Bigarren digituak unibertsitatera sartzeko proba edo lanbide hezkuntza zenbatgarren deialdian gainditu den adierazten du: 2 jartzen badu esan nahi du aurtengo ohiko deialdian edo aurreko deialdietakoren baten gainditu dela eta 1 jartzen badu, aldiz, 2010eko ezohiko deialdian gainditu dela.
3. Hirugarren digituak helduentzako probatik sartzeko lehenetara adierazten du: 1 ikasle guztiarentzat eta 0 UPV/EHU edo UHUN ez den beste unibertsitate baten 25 edo 45 urtetik gorakoentzako proba egin duten ikasleentzat.
4. Laugarren digituak 25 urtetik gorakoentzako proban edo lanbide hezkuntzako adarrean hartutako aukeraren arabera lehenetara adierazten du: 1 lehenetara dutenentzat eta 0, aldiz, 25 urtetik gorako proba eskatutako ikasketetarako lehenetara gabe gainditu dutenentzat edo egindako LHko adarrean arabera lehenetara ez dutenentzat.
5. Azken 5 digituak sarrerako proben edo espedientearen batezbestekoari dagozkie.

TITULAZIO BAT BAINO GEHIAGO ALDI BEREAN EGITEA

Graduko, Lehenengo eta Bigarren Zikloko Ikasketen Gestiorako 2011/12ko Arautegiaren arabera, titulazio bat baino gehiago aldi berean egiteko eskariak onartuko dira baldin eta ikasleek gaindituta badaukate hasita daukaten titulazioko lehen maila osoa (plan zaharretan) edo 60 kreditu (plan berrietan), eta baldin eta matrikula epeak behin amaituta bigarren titulazioan plazarik geratzen bada. Eskari baino plaza gehiago egonez gero, ikasleak sailkatuko dira hasita dauzkaten ikasketen kalifikazioen arabera.

Titulazio bat baino gehiago aldi berean egiteko, ikasleak, eskariarekin batera, lehendik hasita dauzkan unibertsitateko ikasketen ziurtargiri akademiko pertsonala eta, hala badagokio, sarrera-probako txartela aurkeztu beharko ditu (UPV/EHUko ikasleek ez dute dokumentazio hori aurkeztu behar izango).

Lehen mailatik gorako mailetarako, ikasleak eskaria aurkeztuko ditu berriro hartu nahi duten ikasketak ematen diren ikastegiko idazkaritzan. Ikastegiko dekanok edo zuzendariak ebatziko ditu eskariok, errektoreak eskuordetzan emandako ahalmena erabiliz.

ARABAKO CAMPUSA

| IKASTEGLIAK | GRADUAK | ADARRA |
|---|---|---|
| <p>Farmazia Fakultatea Unibertsitateko ibilbidea, 7 01006 VITORIA-GASTEIZ Tf.: 945 01 30 00 Faxa: 945 01 30 14</p> | Elikagaien Zientzia eta Teknologia | Z |
| | Farmazia | OZ |
| | Giza Elikadura eta Dietetika | OZ |
| | Ingurumen Zientziak | Z |
| <p>Letren Fakultatea Unibertsitateko ibilbidea, 5 01006 VITORIA-GASTEIZ Tf.: 945 01 30 00 Faxa: 945 01 32 00</p> | Ingeles Ikasketak | AGZ |
| | Itzulpengintza eta Interpretazioa | AGZ |
| | Geografia eta Lurralde Antolakuntza | GLZ |
| | Filologia | AGZ |
| | Euskal Ikasketak | AGZ |
| | Historia | AGZ |
| <p>Gasteizko Enpresa Ikasketen Unibertsitate Eskola Izarduy komandantea, 23 01006 VITORIA-GASTEIZ Tf.: 945 01 30 00 Faxa: 945 01 33 95</p> | Enpresen Administrazioa eta Zuzendaritza | GLZ |
| | <p>Gasteizko Gizarte Langintzako Unibertsitate Eskola Apraiztarrak, 2 01006 VITORIA-GASTEIZ Tf.: 945 01 30 00 Faxa: 945 01 33 08</p> | Gizarte Langintza |
| <p>Gasteizko Ingeniaritzako Unibertsitate Eskola Nieves Cano, 12 01006 VITORIA-GASTEIZ Tf.: 945 01 30 00 Faxa: 945 01 32 70</p> | | Industria Elektronikaren eta Automatikaren Ingeniaritza |
| | Ingeniaritza Mekanikoa | IA |
| | Geomatika eta Topografia Ingeniaritza | IA |
| | Industria Kimikaren Ingeniaritza | IA |
| | Ingeniaritza Elektrikoa | IA |
| | Kudeaketaren eta Informazio Sistema Informatikaren Ingeniaritza | IA |

ARABAKO CAMPUSA

| IKASTEGLIAK | GRADUAK | ADARRA |
|---|--|--------|
| Gasteizko Irakasleen Unibertsitate Eskola Juan Ibáñez Santo Domingo, 1 01006 VITORIA-GASTEIZ Tf.: 945 01 30 00 Faxa: 945 01 32 95 | Lehen Hezkuntza | GLZ |
| | Haur Hezkuntza | GLZ |
| Jarduera Fisikoaren eta Kirolaren Zientzien Fakultatea Lasarteko errepidea, z/g 01007 VITORIA-GASTEIZ Tf.: 945 01 30 00 Faxa: 945 01 35 01 | Jarduera Fisikoaren eta Kirolaren Zientziak | GLZ |

Adarra: Z Zientziak
 OZ Osasun Zientziak
 GLZ Gizarte eta Lege Zientziak
 IA Ingeniaritza eta Arkitektura
 AGZ Arte eta Giza Zientziak

BIZKAIKO CAMPUSA

| IKASTEGLIAK | GRADUAUK | ADARRA |
|--|---|--------|
| Arte Ederren Fakultatea Sarriena auzoa, z/g, 48940-LEIOA Tf.: 94 601 20 00 Faxe: 94 601 33 77 | Artea | AGZ |
| | Kultura Ondareen Zaintza eta Zaharberritzea | AGZ |
| | Sorkuntza eta Diseinua | AGZ |
| Bilboko Enpresa Ikasketen Unibertsitate Eskola Elkano, 21 48008-BILBO Tf.: 94 601 20 00 Faxe: 94 601 76 00 | Negozioen Kudeaketa | GLZ |
| Bilboko Industria Ingeniaritza Teknikoko Unibertsitate Eskola Casilla plaza, 3 48012-BILBO Tf.: 94 601 20 00 Faxe: 94 444 16 25 | Ingeniaritza Mekanikoa | IA |
| | Ingeniaritza Elektrikoa | IA |
| | Industria Kimikaren Ingeniaritza | IA |
| | Industria Elektronikaren eta Automatikaren Ingeniaritza | IA |
| | Kudeaketaren eta Informazio Sistema Informatikaren Ingeniaritza | IA |
| Bilboko Ingeniaritza Goi Eskola Teknikoa Urkijo zumarkalea, z/g 48013-BILBO Tf.: 94 601 20 00 Faxe: 94 601 39 39 | Ingurumen Ingeniaritza | IA |
| | Industria Antolakuntzaren Ingeniaritza | IA |
| | Industria Teknologiarene Ingeniaritza | IA |
| | Telekomunikazioaren Ingeniaritza Teknikoa | IA |
| Leioako Irakasleen Unibertsitate Eskola Sarriena auzoa, z/g 48940-LEIOA Tf.: 94 601 20 00 Faxe: 94 601 75 00 | Lehen Hezkuntza | GLZ |
| | Haur Hezkuntza | GLZ |
| | Gizarte Hezkuntza | GLZ |
| Ekonomia eta Enpresa Zientzien Fakultatea Agirre lehendakaria, 83 48015-BILBO Tf.: 94 601 20 00 Faxe: 94 601 36 00 | Enpresen Administrazioa eta Zuzendaritza | GLZ |
| | Ekonomia | GLZ |
| | Finantzak eta Aseguruak | GLZ |
| | Zerga Sistema eta Administrazio Publikoa | GLZ |
| | Marketina | GLZ |

BIZKAIKO CAMPUSA

| IKASTEGLIAK | GRADUAK | ADARRA |
|--|--|--------|
| Gizarte eta Komunikazio Zientzien Fakultatea Sarriena auzoa, z/g 48940-LEIOA Tf.: 94 601 20 00 Faxe: 94 601 34 00 | Politika Zientzia eta Kudeaketa Publikoa | GLZ |
| | Ikus-entzunezko Komunikazioa | GLZ |
| | Kazetaritza | GLZ |
| | Publizitatea eta Harreman Publikoak | GLZ |
| | Soziologia | GLZ |
| Lan Harremanen Unibertsitate Eskola Sarriena auzoa, z/g 48940-LEIOA Tf.: 94 601 20 00 Faxe: 94 601 22 77 | Lan Harreman eta Giza Balia-bideak | GLZ |
| Leioako Erizaintzako Unibertsitate Eskola Sarriena auzoa, z/g 48940-LEIOA Tf.: 94 601 20 00 Faxe: 94 601 33 00 | Erizaintza | OZ |
| Meatzen eta Herri Lanen Ingeniaritza Teknikoko Unibertsitate Eskola Beurko muinoa, z/g 48902-BARAKALDO Tf.: 94 601 20 00 Faxe: 94 601 78 00 | Meataritza eta Energia Teknologiarengatik Ingeniaritza | IA |
| | Ingeniaritza Zibila | IA |
| Medikuntza eta Odontologia Fakultatea Sarriena auzoa, z/g 48940-LEIOA Tf.: 94 601 20 00 Faxe: 94 601 34 00 | Medikuntza | OZ |
| | Odontologia | OZ |
| | Fisioterapia | OZ |
| Nautika eta Itsasontzi-Makinaria Goi Eskola Teknikoa María Díaz de Haro, 68 48920-PORTUGALETE Tf.: 94 601 20 00 Faxe: 94 601 77 00 | Ingeniaritza Nautiko eta Itsas Garraioa | IA |
| | Itsas Ingeniaritza | IA |

BIZKAIKO CAMPUSA

| IKASTEGLIAK | GRADUAK | ADARRA |
|---|------------------------------------|--------|
| <p>Zientzia eta Teknologia Fakultatea Sarriena auzoa, z/g 48940-LEIOA Tf.: 94 601 20 00 Faxa: 94 601 35 00</p> | Fisika | Z |
| | Matematika | Z |
| | Kimika | Z |
| | Bioteknologia | Z |
| | Ingeniaritza Kimikoa | IA |
| | Geologia | Z |
| | Biologia | Z |
| | Ingeniaritza Elektronikoa | IA |
| | Biokimika eta Biologia Molekularra | Z |
| <p>Zuzenbide Fakultatea Bizkaiko atala Sarriena auzoa, z/g 48940-LEIOA Tno: 94 601 20 00</p> | Zuzenbidea | GLZ |

Adarra: Z Zientziak
 OZ Osasun Zientziak
 GLZ Gizarte eta Lege Zientziak
 IA Ingeniaritza eta Arkitektura
 AGZ Arte eta Giza Zientziak

GIPUZKOAKO CAMPUSA

| IKASTEGLIAK | GRADUAUK | ADARRA |
|---|---|--------|
| <p>Arkitektura Goi Eskola Teknikoa Oñati plaza, 2 20018 DONOSTIA-SAN SEBASTIÁN Tf.: 943 01 80 00 Faxa: 943 01 51 70</p> | Arkitekturaren Hastapenak | IA |
| <p>Donostiako Enpresa Ikasketen Unibertsitate Eskola Oñati plaza, 1 20018 DONOSTIA-SAN SEBASTIÁN Tf.: 943 01 80 00 Faxa: 943 01 83 60</p> | Enpresen Administrazioa eta Zuzendaritza | GLZ |
| <p>Donostiako Erizaintzako Unibertsitate Eskola Doktor Begiristain pasealekua, 105 20014 DONOSTIA-SAN SEBASTIÁN Tf.: 943 01 80 00 Faxa: 943 01 73 30</p> | Erizaintza | OZ |
| <p>Donostiako Irakasleen Unibertsitate Eskola Oñati plaza, 3 20018 DONOSTIA-SAN SEBASTIÁN Tf.: 943 01 80 00 Faxa: 943 01 84 57</p> | Haur Hezkuntza | GLZ |
| | Lehen Hezkuntza | GLZ |
| <p>Donostiako Unibertsitate Eskola Politeknikoa Europa plaza, 1 20018 DONOSTIA-SAN SEBASTIÁN Tf.: 943 01 80 00 Faxa: 943 01 71 30</p> | Industria Elektronikaren eta Automatikaren Ingeniaritza | IA |
| | Ingeniaritza Elektrikoa | IA |
| | Eraikuntza Ingeniaritza | IA |
| | Ingeniaritza Zibila | IA |
| | Ingeniaritza Mekanikoa | IA |
| | Industria Kimikaren Ingeniaritza | IA |
| <p>Eibarko Industria Ingeniaritza Teknikoko Unibertsitate Eskola Otaola hiribidea, 29 20600 EIBAR Tf.: 943 01 80 00 Faxa: 943 03 31 10</p> | Energia Berriztagarrietan Ingeniaritza | IA |

GIPUZKOAKO CAMPUSA

| IKASTEGLIAK | GRADUAK | ADARRA |
|--|---|--------|
| Filosofia eta Hezkuntza Zientzien Fakultatea Tolosa hiribidea, 70 20018 DONOSTIA-SAN SEBASTIÁN Tf.: 943 01 80 00 Faxa: 943 01 54 70 | Gizarte Hezkuntza | GLZ |
| | Pedagogia | GLZ |
| | Gizarte Antropologia | GLZ |
| | Filosofia | AGZ |
| Informatika Fakultatea Manuel Lardizabal pasealekua, 1 20018 DONOSTIA-SAN SEBASTIÁN Tf.: 943 01 80 00 Faxa: 943 01 55 90 | Informatikaren Ingeniaritza | IA |
| | Kudeaketaren eta Informazio Sistema Informatikaren Ingeniaritza | IA |
| Kimika Zientzien Fakultatea Manuel Lardizabal pasealekua, 3 20018 DONOSTIA-SAN SEBASTIÁN Tf.: 943 01 80 00 Faxa: 943 01 52 70 | Kimika | Z |
| Psikologia Fakultatea Tolosa hiribidea, 70 20018 DONOSTIA-SAN SEBASTIÁN Tf.: 943 01 80 00 Faxa: 943 01 56 70 | Psikologia | OZ |
| Zuzenbide Fakultatea Manuel Lardizabal pasealekua, 2 20018 DONOSTIA-SAN SEBASTIÁN Tf.: 943 01 80 00 Faxa: 943 01 52 90 | Zuzenbidea | GLZ |
| | Kriminologia | GLZ |

Adarra: Z Zientziak
 OZ Osasun Zientziak
 GLZ Gizarte eta Lege Zientziak
 IA Ingeniaritza eta Arkitektura
 AGZ Arte eta Giza Zientziak

AUTONOMI ERKIDEGOKO IKASTEGI ATXIKIAK
ETA BESTELAKOAK

Unibertsitatean, bertan txertatutako ikastegiez gain, «atxikiak» izeneko ikastegiak ditugu. Horietan ere unibertsitateko ikasketa ofizialak irakasten dira, baina UPV/EHUkoak ez direnak.

ARABAKO CAMPUSA

| IKASTEGI ATXIKIA | GRADUA | ADARRA |
|--|------------|--------|
| Erizaintzako Unibertsitate Eskola Jose Atxotegi, z/g 01009 GASTEIZ Tf.: 945 21 80 52 Faxa: 945 22 06 26 | Erizaintza | OZ |

Sarrera eskaera UPV/EHUn egin behar da, gainontzeko gradueta-rako epe eta prozedura berdinekin.

BIZKAIKO CAMPUSA

| IKASTEGI ATXIKIA | GRADUA | ADARRA |
|---|--------------------------------|--------|
| Bilboko Merkataritza Ganberako Unibertsitate Eskola Poza lizentziatua, 17 48011 BILBO Tf.: 94 470 24 84 Faxa: 94 415 36 24 | Negozioen Gestio eta Marketina | GLZ |

Ikastegi honetarako eskaera bertako idazkaritzan egin behar da zuzenean, ikastegiak berak adierazten duen datetan.

Adarra: Z Zientziak
 OZ Osasun Zientziak
 GLZ Gizarte eta Lege Zientziak
 IA Ingeniaritza eta Arkitektura
 AGZ Arte eta Giza Zientziak

5

ARGIBIDE OROKORRA

INFORMAZIO BULEGOAK

Arabako Informazio Bulegoa

Izardui komandantea, 2
Gasteiz

Gipuzkoako Informazio Bulegoa

Ignacio M.^a Barriola eraikina - Elhuyar plaza, 1
Donostia

Bizkaiko Informazio Bulegoa

- Ikasleen Atala (Sarbide Bulegoa)
 - I. Ikasgelategia. Beheko solairua.
 - Leioa
- Larrako Etxea
 - Agirre lehendakaria, 83
 - 48015 Bilbo

Interneteko helbidea: <http://www.sarrera.ehu.es>

UPV/EHUko ZERBITZUAK

- Kultur ekintzak
- Ostataua eta garraioa
- Ezgaitasunak dituzten Pertsonentzako Zerbitzua
- Hezkuntzarako Laguntza Zerbitzua
- Liburutegia
- Kalitate Katedra
- Campus Birtuala
- Enplegu Gunea
- Odontologia Klinika
- Kontratazioa eta Erosketak
- Web bidezko posta
- Kirolak
- Editoriala
- Prentsa Kabinetea
- Haurtzaindegia
- Zerbitzu Informatikoak
- Mugikortasuna eta Lankidetzta
- Medikuntzaren eta Zientzien Historiako Euskal Museoa
- Gazte Informaziorako Bulegoa
- Ikasleentzako Argibide Zerbitzua

- Psikologia Aplikatua
- Erregistro Orokorra
- Irakaslana Ebaluatzeko Zerbitzua
- Ebaluazio Instituzionalerako Zerbitzua
- Prebentzio Zerbitzua
- Zerbitzu Orokorrak

BEKAK

Beken Bulegoak graduak, lehen eta bigarren zikloko eta master ofizialetako ikasleen beka-eskariak bideratzen ditu.

Eusko Jaurlaritzak eta Hezkuntza Ministerioak eskatzaileek bete beharreko baldintzak ezartzen dituzte.

Ikasteko beka eta laguntzak

Unibertsitateko Beken Bulegoak beherago zerrendatzen ditugun beka gestionatzen ditu, eta, eskatzaileek baldintzak betetzen dituzten ala ez aztertu ondoren, beka emateko edo ukatzeko proposamena egiten du. Hona hemen beken zerrenda:

Deialdiak:

- Gradu-ikasketak egiteko dauden beka:
 - Eusko Jaurlaritzak ateratzen ditu beka orokorrak; ikasturtean unibertsitate-ikasketak eta goi-mailako ikasketak egin ditzaten
 - Mugikortasun beka orokorrak.
 - Lankidetzak beka.
- Master Ofizialak egiteko dauden beka:
 - Master Ofizialen beka.
- Beste unibertsitate-beka mota batzuk:
 - «Giza Zientziak» unibertsitate titulura zuzendutako ikasketetarako laguntza (Esperientzi Gelak).
 - Udan atzerrian hizkuntzak ikasteko diru-laguntzak.
 - Bikaintasun akademikoko beka.

PREZIO PUBLIKOAK

GRADUKO ikasketen eta 2010/2011 ikasturteko irakaskuntzaren prezio publikoak 2010-07-09ko EHAA n argitaratu ziren, 2010eko ekainaren 25eko Aginduak araututa.

Irakasgaien zenbatekoa kalkulatzeko, kreditu bakoitzaren prezioa (irakaskuntzen esperimentazio-mailaren arabera), irakasgaiari izendatutako kreditu-kopuruarekin biderkatuko da.

10/11 ikasturteko prezioak

| GRADUKO IKASKETAK | Esperimentazio Maila | Kredituaren prezioa | Kurtsoaren prezioa |
|---|----------------------|---------------------|--------------------|
| Biologia, Biokimika eta Biologia Molekularra, Bioteknologia, Elikagaien Zientzia eta Teknologia, Fisioterapia, Ingurumen Zientziak, Erizaintza, Farmazia, Geologia, Medikuntza, Giza Nutrizioa eta Dietetika, Odontologia, Kimika | 1 | 18,92€ | 1.135,2€ |
| Arkitekturaren Hastapenak, Arteak, Jarduera Fisikoa eta Kirolaren Zientziak, Kultura Ondarearen Kontserbazioa eta Zaharberritzea, Sorkuntza eta Diseinua, Fisika, Energia Berriztagarrietan Ingeniaritza, Ingurumen Ingeniaritza, Ingeniaritza Zibila, Meatzaritza eta Energia Teknologiaren Ingeniaritza, Ingeniaritza Elektrikoa, Ingeniaritza Elektronikoa, Industria Elektronikaren eta Automatikaren Ingeniaritza, Eraikuntza Ingeniaritza, Geomatika eta Topografia Ingeniaritza, Industria Antolakuntzaren Ingeniaritza, Industria Teknologiaren Ingeniaritza, Informatikaren Ingeniaritza, Kudeaketaren eta Informazio Sistemaren Informatikaren Ingeniaritza, Itsas Ingeniaritza, Ingeniaritza Mekanikoa, Ingeniaritza Nautiko eta Itsas Garraioa, Ingeniaritza Kimikoa, Industria Kimikaren Ingeniaritza, Telekomunikazioaren Ingeniaritza, Teknologia, Psikologia, Itzulpengintza eta Interpretazioa | 2 | 18,29€ | 1.097,4€ |
| Enpresen Administrazioa eta Zuzendaritza, Ikus-entzuzko Komunikazioa, Ekonomia, Haur Hezkuntza, Lehen Hezkuntza, Gizarte Hezkuntza, Finantza eta Aseguruak, Zerga Sistema eta Administrazio Publikoa, Geografia eta Lurralde Antolakuntza, Neozioen Kudeaketa, Marketina, Matematika, Pedagogia, Publizitatea eta Harreman Publikoak, Gizarte Langintza | 3 | 13,72€ | 823,2€ |
| Gizarte Antropologia, Politika Zientziak eta Kudeaketa Publikoa, Kriminologia, Zuzenbidea, Ingeles Ikasketak, Euskal Ikasketak, Filosofia, Historia, Artearen Historia, Filologia, Kazetaritza, Lan Harreman eta Giza Baliabideak, Soziologia | 4 | 13,42€ | 805,2€ |

- Espedientea irekitzea: 24,78 €
- Unibertsitateko txartela: 5,62 €
- Eskola aseguruak: 1,12 €

1

REFORMA DE LAS ENSEÑANZAS UNIVERSITARIAS

REFORMA DE LAS ENSEÑANZAS UNIVERSITARIAS

La nueva organización de las enseñanzas universitarias es consecuencia del proceso iniciado en 1999 con la Declaración de Bolonia, con el objeto de consolidar para el año 2010 un Espacio Europeo de Educación Superior (EEES). Con la implantación definitiva del EEES se habrá conseguido la convergencia de los diferentes sistemas de educación superior europeos a un sistema más homogéneo, compatible, flexible y transparente que favorecerá la comprensión de las titulaciones obtenidas en cualquier universidad europea. También primará la movilidad de estudiantes y futuros profesionales.

Los puntos más importantes de esta reforma son:

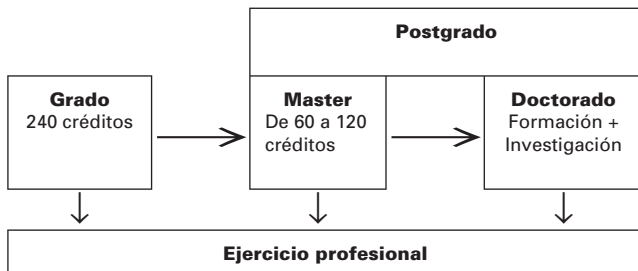
1. El sistema de créditos ECTS (European Credit Transfer System)

El crédito europeo es una nueva unidad de medida basado en los y las estudiantes y en su aprendizaje. Representa el volumen o carga de trabajo total del estudiante para cumplir los objetivos de un plan de estudios. En esta unidad se integran las enseñanzas teóricas y prácticas, así como otras actividades académicas, horas de estudios y de trabajo y horas destinadas a preparar y realizar las pruebas de evaluación. El número mínimo de horas por crédito ECTS o crédito europeo será de 25 y el máximo de 30.

En este nuevo sistema, los créditos correspondientes a un curso académico son 60.

2. Nueva estructura de las enseñanzas universitarias

Las enseñanzas universitarias conducentes a la obtención de títulos de carácter oficial y validez en todo el territorio nacional se estructuran en tres ciclos: Grado, Máster y Doctorado.



Las **enseñanzas de Grado** tienen como finalidad una formación general orientada para el ejercicio de actividades de carácter profesional; estas enseñanzas concluirán con la elaboración y defensa de un trabajo de fin de Grado. Las enseñanzas de **Máster** tienen como finalidad la formación avanzada, de carácter especializado o multidisciplinar, orientada a la especialización académica o profesional o bien a promover la iniciación en tareas de investigación. Por último, las enseñanzas de **Doctorado** tienen como finalidad la formación avanzada en técnicas de investigación e incluirán la elaboración y presentación de la correspondiente tesis doctoral, consistente en un trabajo original de investigación.

3. Autonomía Universitaria

Son las propias universidades las que crearán y propondrán las enseñanzas y títulos que se hayan de impartir sin la sujeción a la existencia de un catálogo previo establecido por el Gobierno (como se había venido haciendo hasta la reforma).

4. Sistema de verificación y acreditación de los títulos

Los planes de estudios elaborados por las universidades deberán someterse a un procedimiento de evaluación por las Agencias de Evaluación de la Calidad cada 6 años para mantener su acreditación, es decir, con el fin de mantener su carácter oficial y su validez en todo el territorio nacional.

5. Titulaciones con directrices propias

Existen determinadas titulaciones reguladas por directrices propias, establecidas en disposiciones legales y/o por directrices europeas que marcan los contenidos y competencias de las titulaciones y su duración. A modo de ejemplo, por diferir de los 240 créditos de la mayoría de las titulaciones, se pueden citar los grados en Medicina (360 créditos), en Odontología (300 créditos), en Fundamentos de Arquitectura (330 créditos) y en Farmacia (300 créditos).

6. El Suplemento Europeo al Título (SET)

Es un documento, con formato normalizado en el EEES, que acompaña a cada uno de los títulos universitarios oficiales y que contiene, de

manera personalizada para cada titulado o titulada, información unificada sobre los estudios cursados, los resultados obtenidos, las capacidades profesionales adquiridas y el nivel de su titulación en el sistema nacional de educación superior.

Tiene como objetivo incrementar la transparencia de las diversas titulaciones de educación superior impartidas en los países europeos para permitir un reconocimiento más fácil de las titulaciones y facilitar la movilidad de los y las estudiantes y su integración en el mercado laboral europeo.

Más información en www.ehu.es

2

ACCESO A LOS ESTUDIOS OFICIALES DE GRADO

El 24 de noviembre de 2008 se publicó en el BOE el R.D. 1892/2008, de 14 de noviembre por el que se regulan las condiciones para el acceso a las enseñanzas universitarias oficiales de Grado y los procedimientos de admisión a las Universidades públicas españolas, posteriormente la Orden EDU/1434/2009, de 29 de mayo y la Orden EDU/268/2010 y el R.D. 558/2010 de 7 de mayo, modificaron el R.D. anterior. En nuestra comunidad autónoma es el Decreto 79/2011 de 19 de abril del Departamento de Educación, Universidades e Investigación del Gobierno Vasco el que las regula. En ellos se establecen los procedimientos de acceso a la universidad por diferentes vías y, en particular, para quienes se encuentren en posesión del título de Bachiller mediante una prueba de acceso.

Prueba

Consta de dos fases denominadas fase general y fase específica.

Fase general: tiene por objeto valorar la madurez y destrezas básicas que debe alcanzar el alumnado al finalizar el bachillerato para seguir las enseñanzas universitarias oficiales de grado. Constará de los ejercicios siguientes:

1. **Comentario de un texto de Lengua Castellana y Literatura.**
2. **Comentario de un texto de Lengua Vasca y Literatura.**
3. **Una materia común** a elegir entre Historia de la filosofía o Historia.
4. **Lengua Extranjera.** Tendrá como objetivo valorar la comprensión oral y lectora y la expresión oral y escrita.
5. **Una materia de modalidad de 2.º de bachillerato, elegida libremente.**

La duración de cada uno de los ejercicios será de una hora y media.

Cada uno de los ejercicios se calificará de 0 a 10 puntos. La calificación será la media aritmética de las calificaciones de todos los ejercicios, con 3 cifras decimales.

Fase específica: de carácter **voluntario**, tiene por objeto la evaluación de los conocimientos y la capacidad de razonamiento en unos ámbitos disciplinares concretos **relacionados con los estudios que se pretende cursar y permite mejorar la calificación obtenida en la fase general**. Cada estudiante se podrá examinar de cualquiera de las materias de modalidad de segundo de bachillerato distinta a la materia elegida en la fase general, con un máximo de cuatro.

Cada uno de los ejercicios de esta fase tendrá una duración de hora y media.

Cada una de las materias se calificará de 0 a 10 puntos. Sólo se tendrá en cuenta con una calificación igual o superior a 5.

El alumnado indicará en el momento de la inscripción, a través de su centro de enseñanza secundaria, las asignaturas de las que se examinará en la parte general, y las de la parte específica en caso de que se examine de esta segunda parte. Posteriormente se habilitará un plazo para realizar modificaciones en esta última, si se considera oportuno.

Los ejercicios de una materia de modalidad de segundo de bachillerato serán los mismos en la fase general y la específica. Presentarán dos opciones diferentes entre las que se elegirá una; estas dos opciones serán en todo caso cerradas.

Una posible distribución de los ejercicios podría ser:

| | MIÉRCOLES | JUEVES | | VIERNES |
|-------------|---|---|-------------|---|
| | C. Ordinaria: 6 de junio C. Extraordinaria: 4 de julio | C. Ordinaria: 7 de junio C. Extraordinaria: 5 de julio | | C. Ordinaria: 8 de junio C. Extraordinaria: 6 de julio |
| 08:45-09:00 | Presentación | | | |
| 09:00-10:30 | Lengua castellana y Literatura | Diseño Literatura universal Matemáticas II | 09:00-10:30 | Idioma extranjero |
| 10:30-11:15 | Descanso | | 10:30-11:15 | Descanso |
| 11:15-12:45 | Lengua vasca y Literatura | Ciencias de la Tierra y medioambientales Cultura audiovisual Economía de la empresa | 11:15-12:45 | Historia de la Filosofía Historia |
| 12:45-15:00 | Descanso | | 12:45-13:30 | Descanso |
| 15:00-16:30 | Física Latín II Historia de la música y de la danza | Dibujo técnico II Geografía Análisis musical II | 13:30-15:00 | Dibujo artístico II |
| 16:30-17:15 | Descanso | | | |
| 17:15-18:45 | Biología Electrotecnia Griego II Matemáticas aplicadas ciencias sociales II | Historia del Arte Química Tecnología industrial II | | |

* Este horario es provisional y podrá variar.

Superación de la prueba

Se considerará que un estudiante ha superado la prueba cuando haya obtenido una nota igual o mayor a 5 puntos como resultado de la media ponderada del 60% de la nota media de bachillerato y el 40% de la calificación de la fase general, siempre que haya obtenido un mínimo de **4 puntos** en la calificación de la fase general.

Las calificaciones de la fase específica sólo serán válidas si se ha superado la fase general en la misma convocatoria u otra anterior.

Mejora de nota

El alumnado podrá presentarse en sucesivas convocatorias para mejorar la calificación de la fase general o de cualquiera de las materias de la fase específica. Se tomará en consideración la calificación obtenida en la nueva convocatoria, siempre que ésta sea superior a la anterior. La superación de la fase general tendrá validez indefinida; la de la fase específica tendrá validez para el acceso a la universidad durante los dos cursos académicos siguientes a la superación de las mismas.

Los alumnos que hubieran superado la prueba de acceso cuando aún no existía la fase específica podrán presentarse a ésta cuantas veces consideren oportuno para mejorar su nota. En este caso la nota de admisión se obtendrá de la siguiente fórmula:

$$\text{Nota de admisión} = \text{CDA} + a \times \text{M1} + b \times \text{M2}$$

CDA = Calificación definitiva de la prueba de acceso anterior a la establecida en el Real Decreto 1892/2008.

a , b = Parámetros de ponderación de las materias de la fase específica.

M1, M2 = Calificaciones de las materias superadas en la prueba específica que den lugar a la nota más alta.

Revisión de calificaciones

1. Cada estudiante podrá, sobre la calificación otorgada tras la primera corrección, presentar ante la presidencia del tribunal la solicitud de una segunda corrección de los ejercicios en los que considere incorrecta la aplicación de los criterios generales de evaluación y específicos de corrección y calificación o la solicitud de reclamación ante la comisión organizadora en cuyo caso quedará excluida la posibilidad de solicitar

la segunda corrección. El plazo de presentación de estas solicitudes será de tres días hábiles, contados a partir de la fecha de la publicación de las calificaciones.

2. Los ejercicios sobre los que se haya presentado la solicitud de reclamación serán revisados con el objeto de verificar que todas las cuestiones han sido evaluadas y lo hayan sido con una correcta aplicación de los criterios generales de evaluación y específicos de corrección, así como la comprobación de que no existen errores materiales en el proceso del cálculo de la calificación final.

3. Los ejercicios sobre los que se haya presentado la solicitud de segunda corrección serán corregidos por un profesor especialista distinto al que realizó la primera corrección.

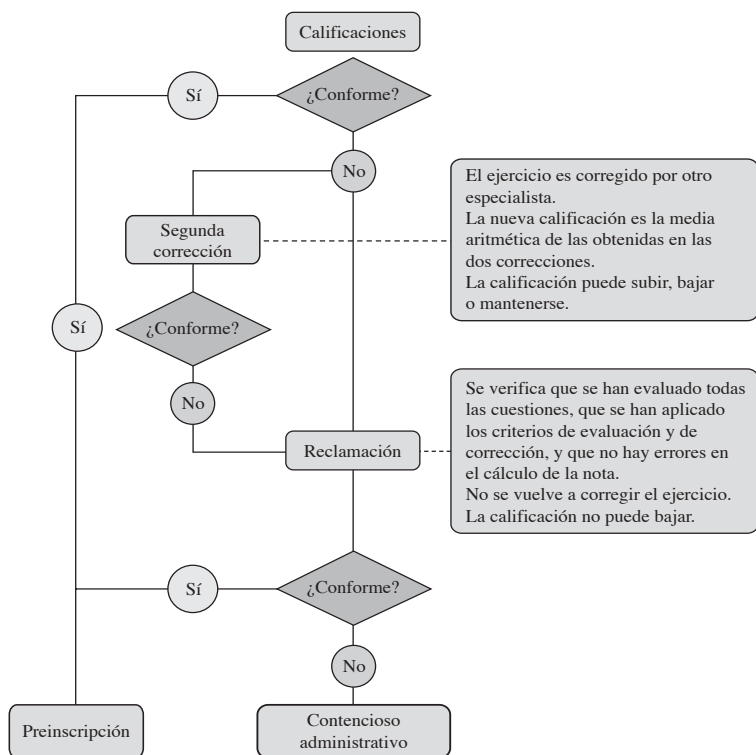
La calificación será la media aritmética de las calificaciones obtenidas en las dos correcciones. En el supuesto de que existiera una diferencia de dos o más puntos entre las calificaciones, un tribunal distinto efectuará, de oficio, una tercera corrección. La calificación final será la media aritmética de las tres calificaciones. Este procedimiento deberá efectuarse en el plazo máximo de cinco días hábiles, contados a partir de la fecha de finalización del plazo establecido en el punto anterior.

Sobre la calificación otorgada tras el proceso de doble corrección establecido en el párrafo anterior, se podrá presentar reclamación ante la comisión organizadora, en el plazo de tres días hábiles, contados a partir de la fecha en que se haga pública la calificación sobre la que se vaya a formular la reclamación.

El estudiante tendrá derecho a ver el examen corregido una vez finalizado en su totalidad el proceso de corrección y reclamación establecido en el plazo de diez días.

4. La comisión organizadora adoptará las resoluciones que establezcan formalmente las calificaciones definitivas de los ejercicios cuya corrección hubiera sido recurrida, y de acuerdo con lo previsto en los puntos anteriores, las notificará a los reclamantes. Las resoluciones respectivas pondrán fin, en cada caso, a la vía administrativa.

- Regulado en el artículo 18 de R.D. 1892/2008 de 14 de noviembre de 2008.
- Para ejercicio concreto pueden seguirse dos vías:
 - Reclamación ante la Comisión Organizadora.
 - Solicitud de segunda corrección, seguida en su caso de reclamación ante la Comisión Organizadora.



Nota de admisión a la enseñanzas universitarias

Para la adjudicación de las plazas a Grados en que el número de solicitudes sea superior al de plazas ofertadas, se utilizará la nota de admisión, definida por la siguiente fórmula:

$$\text{Nota de admisión} = 0,6 \times \text{NMB} + 0,4 \times \text{CFG} + a \times \text{M1} + b \times \text{M2}$$

NMB = Nota media del bachillerato.

CFG = Nota de la fase general.

M1, M2 = Calificaciones de las materias superadas en la prueba específica que den lugar a la nota más alta.

a, b = Parámetros de ponderación de las materias de la fase específica.

Estos parámetros, en la UPV/EHU son los determinados en los cuadros siguientes.

ACCESO DESDE LOS CICLOS FORMATIVOS DE GRADO SUPERIOR

Quienes estén en posesión de los títulos de técnico superior de formación profesional, técnico superior de artes plásticas y diseño, o técnico deportivo superior a que se refiere los artículos 44, 53 y 65 de la Ley Orgánica 2/2006, de 3 de mayo de Educación, o títulos equivalentes, podrán acceder sin necesidad de prueba a las enseñanzas universitarias oficiales de Grado.

Nota de admisión

Según el artículo 7 del Real Decreto 558/2010, de 7 de mayo, para la admisión a las enseñanzas universitarias oficiales de Grado en que el número de solicitudes sea superior al de plazas ofertadas, los estudiantes que estén en posesión de los títulos anteriormente mencionados podrán presentarse a la fase específica para mejorar la nota de admisión. Esta fase específica se ajustará a los siguientes criterios:

- El contenido de los temarios será el establecido para el currículo de las materias de modalidad de segundo de bachillerato. Cada estudiante podrá realizar un máximo de **cuatro** ejercicios a su elección.
- Cada ejercicio presentará dos opciones diferentes entre las que el estudiante deberá elegir una.
- Cada ejercicio se calificará de 0 a 10 puntos, con dos cifras decimales. Se considerará superado el ejercicio cuando se obtenga una calificación igual o superior a 5 puntos.
- Las universidades públicas utilizarán para la adjudicación de las plazas la nota de admisión que corresponda, que se calculará con la siguiente fórmula y se expresará con tres cifras decimales.

$$\text{Nota de admisión} = \text{NMC} + a \times \text{M1} + b \times \text{M2}$$

NMC = Nota media del ciclo formativo

M1, M2 = Las calificaciones de un máximo de dos ejercicios superados de la fase específica que proporcionen mejor nota de admisión.

a, b = Parámetros de ponderación de los ejercicios de la fase específica.

La adjudicación de plazas se hará en función de la nota de admisión conforme a lo dispuesto anteriormente. En todo caso, cuando se

produzca empate para la adjudicación de plazas tendrán opción preferente los estudiantes cuyos títulos estén adscritos a las ramas del conocimiento en que se encuentren las enseñanzas de grado que deseen cursar. (Anexo II de la Orden EDU/3242/2010)

Estos parámetros, en la UPV/EHU son los determinados en los cuadros siguientes:

**ADSCRIPCIÓN DE ASIGNATURAS
DE MODALIDAD A RAMAS DE CONOCIMIENTO**

ARTES Y HUMANIDADES

0,1

0,2

| GRADOS | ASIGNATURAS | | | | | | | | | | | | |
|--|---------------------|---------------------|---------------------|-------------------|--------|------------------------|-----------|-----------|----------------------------------|-------------------|----------|----------------------|-------------------------------------|
| | Análisis musical II | Cultura audiovisual | Dibujo artístico II | Dibujo técnico II | Diseño | Economía de la empresa | Geografía | Griego II | Historia de la música y la danza | Historia del arte | Latín II | Literatura universal | Matemáticas aplicadas a las CCSS II |
| Arte | | | | | | | | | | | | | |
| Conservación y Restauración de Bienes Culturales | | | | | | | | | | | | | |
| Creación y Diseño | | | | | | | | | | | | | |
| Estudios Ingleses | | | | | | | | | | | | | |
| Estudios Vascos | | | | | | | | | | | | | |
| Filosofía | | | | | | | | | | | | | |
| Historia | | | | | | | | | | | | | |
| Historia del Arte | | | | | | | | | | | | | |
| Filología | | | | | | | | | | | | | |
| Traducción e Interpretación | | | | | | | | | | | | | |

CIENCIAS

0,1

0,2

| GRADOS | Biología | Ciencias de la tierra y medioambientales | Electrotecnia | Física | Matemáticas II | Química | Tecnología Industrial II |
|---------------------------------------|----------|--|---------------|--------|----------------|---------|--------------------------|
| Biología | 0,2 | | | | 0,2 | 0,2 | |
| Bioquímica y Biología Molecular | 0,2 | | | | 0,2 | 0,2 | |
| Biotecnología | 0,2 | | | | 0,2 | 0,2 | |
| Ciencia y Tecnología de los Alimentos | 0,2 | | | 0,2 | 0,2 | 0,2 | |
| Ciencias Ambientales | 0,2 | 0,1 | | 0,2 | 0,2 | 0,2 | |
| Física | | | | 0,2 | 0,2 | 0,2 | |
| Geología | | | | 0,2 | 0,2 | 0,2 | |
| Matemáticas | | | | 0,2 | 0,2 | | |
| Química | | | | 0,2 | 0,2 | 0,2 | |

CIENCIAS DE LA SALUD

0,1

0,2

| GRADOS | Biología | Ciencias de la tierra y medioambientales | Física | Matemáticas II | Química |
|------------------------------|----------|--|--------|----------------|---------|
| Enfermería | 0,2 | | | | 0,2 |
| Farmacia | 0,2 | | | 0,2 | 0,2 |
| Fisioterapia | | | 0,2 | | 0,2 |
| Medicina | 0,2 | | | | 0,2 |
| Nutrición Humana y Dietética | 0,2 | | | 0,2 | 0,2 |
| Odontología | 0,2 | | | | 0,2 |
| Psicología | 0,2 | | | 0,2 | |

CIENCIAS SOCIALES Y JURÍDICAS

0,1

0,2

| GRADOS | Análisis musical II | Biología | Ciencias de la tierra y medioambientales | Cultura audiovisual | Dibujo artístico II | Dibujo técnico II | Diseño | Economía de la empresa | Física | Geografía | Griego II | Historia de la música y la danza | Historia del arte | Latín II | Literatura universal | Matemáticas II | Matemáticas aplicadas a las CCSS II | Química | |
|---------------------------------------|---------------------|----------|--|---------------------|---------------------|-------------------|--------|------------------------|--------|-----------|-----------|----------------------------------|-------------------|----------|----------------------|----------------|-------------------------------------|---------|--|
| Adm. y Dirección de Empresas | | | | | | | | | | | | | | | | | | | |
| Antropología Social | | | | | | | | | | | | | | | | | | | |
| Ciencia Política y Gestión Pública | | | | | | | | | | | | | | | | | | | |
| CC. de la Activ. Física y del Deporte | | | | | | | | | | | | | | | | | | | |
| Comunicación Audiovisual | | | | | | | | | | | | | | | | | | | |
| Criminología | | | | | | | | | | | | | | | | | | | |
| Derecho | | | | | | | | | | | | | | | | | | | |
| Economía | | | | | | | | | | | | | | | | | | | |
| Educación Infantil | | | | | | | | | | | | | | | | | | | |
| Educación Primaria | | | | | | | | | | | | | | | | | | | |
| Educación Social | | | | | | | | | | | | | | | | | | | |
| Finanzas y Seguros | | | | | | | | | | | | | | | | | | | |
| Fiscalidad y Administración Pública | | | | | | | | | | | | | | | | | | | |
| Geografía y Ordenac. del Territorio | | | | | | | | | | | | | | | | | | | |
| Gestión de Negocios | | | | | | | | | | | | | | | | | | | |
| Marketing | | | | | | | | | | | | | | | | | | | |
| Pedagogía | | | | | | | | | | | | | | | | | | | |
| Periodismo | | | | | | | | | | | | | | | | | | | |
| Publicidad y Relaciones Públicas | | | | | | | | | | | | | | | | | | | |
| Rel. Laborales y Recursos Humanos | | | | | | | | | | | | | | | | | | | |
| Sociología | | | | | | | | | | | | | | | | | | | |
| Trabajo Social | | | | | | | | | | | | | | | | | | | |

INGENIERÍA Y ARQUITECTURA

0,1

0,2

| GRADOS | Biología | CC. de la tierra y medioambientales | Dibujo Técnico II | Diseño | Economía de la empresa | Electrotecnia | Física | Matemáticas II | Química | Tecnología Industrial II |
|--|----------|-------------------------------------|-------------------|--------|------------------------|---------------|--------|----------------|---------|--------------------------|
| Fundamentos de Arquitectura | | | | | | | | | | |
| Ingeniería Ambiental | | | | | | | | | | |
| Ingeniería Civil | | | | | | | | | | |
| Ingeniería de Tecnología de Minas y Energía | | | | | | | | | | |
| Ingeniería Eléctrica | | | | | | | | | | |
| Ingeniería Electrónica | | | | | | | | | | |
| Ingeniería Electrónica Industrial y Automática | | | | | | | | | | |
| Ingeniería en Edificación | | | | | | | | | | |
| Ingeniería de Energías Renovables | | | | | | | | | | |
| Ingeniería en Geomática y Topografía | | | | | | | | | | |
| Ingeniería en Organización Industrial | | | | | | | | | | |
| Ingeniería en Tecnología Industrial | | | | | | | | | | |
| Ingeniería Informática | | | | | | | | | | |
| Ing. Inform. de Gestión y Sist. de Informac. | | | | | | | | | | |
| Ingeniería Marina | | | | | | | | | | |
| Ingeniería Mecánica | | | | | | | | | | |
| Ingeniería Náutica y Transporte Marítimo | | | | | | | | | | |
| Ingeniería Química | | | | | | | | | | |
| Ingeniería Química Industrial | | | | | | | | | | |
| Ingeniería Técnica de Telecomunicación | | | | | | | | | | |

ACCESO A LA UNIVERSIDAD PARA MAYORES DE 25 AÑOS

El Real Decreto 1892/2008 por el que se regulan las condiciones para el acceso a las enseñanzas universitarias oficiales de grado prevé, en su capítulo V, la prueba de acceso para mayores de 25 años. La UPV/EHU con el fin de adaptar el formato de la prueba a dicho Real Decreto aprobó la nueva normativa reguladora de la pruebas de acceso a la Universidad para mayores de 25 años publicada en el BOPV el 14 de septiembre de 2009.

Matrícula para el examen

Podrán matricularse aquellas personas que cumplan 25 años antes del 1 de octubre de 2012 y no posean estudios que les den acceso a la universidad.

La inscripción podrá realizarse del 13 al 17 de febrero de 2012, en las oficinas de los Vicerrectorados de Campus, Negociado de Acceso en sus oficinas de Leioa y Larrako-Etxea (Sarriko) y en www.sarrera.ehu.es

Documentos que deben presentar

1. Solicitud cumplimentada en el impreso establecido o web.
2. Original y fotocopia para su cotejo del DNI, del pasaporte u otro documento oficial que acredite la edad.
3. Fotocopia de documento sin caducar, que acredite la reducción o exención de tasas, en su caso.
4. Declaración jurada de no estar matriculado/a para estas pruebas en ninguna otra Universidad y no estar en posesión de ninguna titulación o estudios que den acceso a la Universidad.

Convocatorias

La Universidad realizará anualmente una convocatoria de prueba de acceso para mayores de 25 años; una vez superada la prueba, el alumno podrá presentarse de nuevo en sucesivas convocatorias, con la finalidad de mejorar su calificación y acceder a unos estudios determinados, tomándose en consideración a tal efecto la calificación obtenida en la nueva convocatoria, siempre que ésta sea superior a la anterior y sea realizada en la misma Universidad.

No se podrá realizar la prueba de acceso para un mismo curso académico en más de una universidad. En ese caso, quedarán automáticamente anuladas todas las pruebas realizadas.

La fecha de celebración de la prueba en esta ocasión será el **viernes, 4 de mayo de 2012**.

Estructura general de la prueba

La prueba de acceso se estructurará en dos fases, una general y otra específica.

Fase general

Tendrá como objetivo apreciar la madurez e idoneidad de los candidatos y las candidatas para seguir con éxito estudios universitarios, así como su capacidad de razonamiento y de expresión escrita. Comprenderá cuatro ejercicios referidos a los siguientes ámbitos.

- a) **Comentario de texto o desarrollo de un tema general de actualidad.**
- b) **Lengua castellana.**
- c) **Lengua extranjera** a elegir entre inglés, francés, alemán, italiano o portugués.
- d) **Euskera.** Podrán solicitar exención de este ejercicio los candidatos y candidatas por los siguientes motivos:
 - Haber nacido antes del año 1971.
 - No haber cursado la enseñanza obligatoria en la Comunidad Autónoma del País Vasco.
 - Otras causas extraordinarias adecuadamente documentadas que justifiquen dicha exención. Dichas solicitudes serán resueltas por la Comisión Organizadora de las Pruebas de Acceso a la Universidad para mayores y, por delegación, por su presidente o presidenta, el Director o Directora de Acceso de la UPV/EHU.

Fase específica

La fase específica tiene por finalidad valorar las habilidades, capacidades y aptitudes de los candidatos y las candidatas para cursar con éxito las diferentes enseñanzas universitarias vinculadas a cada una de las ramas de conocimiento.

Se estructurará en cinco opciones vinculadas con las cinco ramas de conocimiento a las que se adscriben las enseñanzas oficiales de grado. Los candidatos y candidatas se examinarán de dos materias a su elección de las indicadas a continuación para cada una de las opciones:

A) Artes y Humanidades:

Asignaturas: Historia del Arte, Dibujo Artístico, Historia e Historia de la Filosofía.

B) Ciencias:

Asignaturas: Matemáticas, Física, Química y Biología.

C) Ciencias de la Salud:

Asignaturas: Matemáticas para las Ciencias Sociales y de la Salud, Física, Química y Biología.

D) Ciencias Sociales y Jurídicas:

Asignaturas: Matemáticas para las Ciencias Sociales y de la Salud, Economía de la Empresa, Historia y Geografía.

E) Ingeniería y Arquitectura:

Asignaturas: Matemáticas, Física, Química y Dibujo Técnico.

Los candidatos y candidatas deberán realizar la fase específica en la opción de su elección, correspondiéndoles preferentemente, a efectos de ingreso, aquellas enseñanzas universitarias ofertadas por la universidad que estén vinculadas a cada una de las opciones citadas.

Sólo se podrán examinar de una única opción aunque cuando las materias elegidas correspondan a varias opciones, el alumno o alumna tendrá los derechos de preferencia que concede una y otra opción.

El candidato o candidata indicará en el momento de la inscripción las asignaturas de las que se examinará.

Los ejercicios podrán desarrollarse indistintamente en cualquiera de las dos lenguas cooficiales de la Comunidad Autónoma Vasca.

Calificación de la prueba

Cada uno de los ejercicios, será calificado de cero a diez puntos.

La calificación final vendrá determinada por la media aritmética de las calificaciones obtenidas en los ejercicios.

Se entenderá que el candidato o candidata ha superado la prueba de acceso cuando obtenga un mínimo de cinco puntos en la calificación final no pudiéndose, en ningún caso, promediar cuando no se obtenga una puntuación mínima de cuatro puntos tanto en la fase general como en la específica.

El alumnado podrá presentarse a la prueba completa en sucesivas convocatorias para mejorar la calificación. Se tomará en consideración la calificación obtenida en la nueva convocatoria, siempre que ésta sea superior a la anterior.

Reclamación

En el plazo de cinco días hábiles, contados a partir del siguiente a la publicación de las calificaciones, los alumnos y alumnas podrán solicitar al Rector o Rectora de la Universidad, mediante escrito razonado, la revisión de los ejercicios.

ACCESO A LA UNIVERSIDAD PARA MAYORES DE 45 AÑOS

El Real Decreto 1892/2008 por el que se regulan las condiciones para el acceso a las enseñanzas universitarias oficiales de grado prevé, en su capítulo V, la prueba de acceso para mayores de 45 años. La UPV/EHU con el fin de adaptar el formato de la prueba a dicho Real Decreto aprobó la nueva normativa reguladora de la pruebas de acceso a la Universidad para mayores de 45 años publicada en el BOPV el 14 de septiembre de 2009.

Matrícula para el examen

Podrán matricularse las personas mayores de 45 años que **no posean ninguna titulación académica habilitante para acceder a la universidad por otras vías** si cumplen o hayan cumplido la citada edad antes del día 1 de octubre de 2012.

La inscripción podrá realizarse del 13 al 17 de febrero de 2012, en las oficinas de los Vicerrectorados de Campus, Negociado de Acceso en sus oficinas de Leioa y Larrako-Etxea (Sarriko) y en www.sarrera.ehu.es

Documentos que deben presentar

1. Solicitud cumplimentada en el impreso establecido o web.
2. Original y fotocopia para su cotejo del DNI, del pasaporte u otro documento oficial que acredite la edad.
3. Fotocopia de documento sin caducar que acredite la reducción o exención de tasas, en su caso.
4. Declaración jurada de no estar matriculado/a para estas pruebas en ninguna Universidad y no estar en posesión de ninguna titulación o estudios que den acceso a la Universidad.

Estructura general de la prueba

La fecha de celebración de la prueba en esta ocasión será el **viernes, 4 de mayo de 2012**.

La prueba de acceso a la universidad se estructura en dos fases

Primera fase

Tendrá como objeto apreciar la madurez e idoneidad de los candidatos y candidatas para seguir con éxito estudios universitarios, así como su capacidad de razonamiento y de expresión. Comprenderá tres ejercicios referidos a los siguientes ámbitos:

- a) **Comentario de texto.**
- b) **Lengua castellana.**
- c) **Euskera.** Podrán solicitar exención de este ejercicio aquellos candidatos y candidatas que se encuentren en algunas de las situaciones indicadas en el mismo apartado de la prueba de acceso para mayores de 25 años.

Todas las solicitudes de exención deberán incluir documentación justificativa de la causa alegada.

Los ejercicios mencionados serán los mismos que para la prueba de acceso para mayores de 25 años y se realizarán en las mismas fechas y lugares, siendo corregidos por los mismos Tribunales.

Segunda fase

Entrevista personal, donde se valorará las cualidades y conocimientos para el acceso a unos estudios determinados. La entrevista será realizada por personal especializado y del resultado de la misma, deberá elevarse una resolución de Apto o No Apto. Sólo podrán asistir aquellos candidatos y candidatas que hayan superado la primera fase.

Calificación de la prueba

Cada uno de los ejercicios de la primera fase de la prueba será calificado de cero a diez puntos.

La calificación final vendrá determinada por la media aritmética de las calificaciones obtenidas en la fase general, no pudiéndose, en ningún caso, promediar cuando no se obtenga una puntuación mínima de cuatro puntos en todos los ejercicios.

Se entenderá que el candidato o candidata ha superado la prueba de acceso cuando obtenga un mínimo de cinco puntos en la primera fase y Apto en la entrevista.

Reclamación

En el plazo de cinco días hábiles, contados a partir del siguiente a la publicación de las calificaciones, los alumnos y alumnas podrán solicitar al Rector o Rectora de la Universidad, mediante escrito razonado la revisión de los ejercicios de la fase general.

ACCESO POR ACREDITACIÓN DE EXPERIENCIA LABORAL O PROFESIONAL

El Real Decreto 1892/2008 por el que se regulan las condiciones para el acceso a las enseñanzas universitarias oficiales de grado prevé, en su capítulo V, el acceso mediante acreditación de experiencia laboral o profesional. La UPV/EHU con el fin de adaptar el Real Decreto aprobó la nueva normativa reguladora publicada en el BOPV el 14 de septiembre de 2009.

Podrán acceder por esta vía los candidatos y candidatas con experiencia laboral y profesional en relación con una enseñanza, que no posean ninguna titulación académica para acceder a la universidad por otras vías y cumplan o hayan cumplido los 40 años antes del 1 de octubre del año natural en que se vaya a solicitar el acceso.

El acceso se realizará respecto a unas enseñanzas concretas ofertadas por la universidad. La inscripción podrá realizarse del 13 al 17 de febrero de 2012, en las oficinas de los Vicerrectorados de Campus o Negociado de Acceso en sus oficinas de Leioa y Larrako-Etxea (Sarriko).

Estas solicitudes serán resueltas desde el decanato o direcciones de los centros universitarios, por delegación del Rector o Rectora, según los criterios objetivos elaborados por la Comisión de Ordenación Académica del Centro. Dicha Comisión deberá fijar los criterios de acreditación y ámbito de la experiencia laboral y profesional en relación con cada una de las enseñanzas de forma que permitan valorar y ordenar a las y los solicitantes. **En todo caso, se incluirá la realización de una entrevista personal con el candidato o candidata.**

La valoración de la experiencia laboral y profesional tendrá validez permanente para unos estudios concretos en esta Universidad.

Una vez realizada la valoración por los centros se remitirá el expediente del candidato o candidata junto con la valoración al Negociado de Acceso para incorporarlo al procedimiento general de acceso a la Universidad.

Documentos que deben presentar

1. Solicitud cumplimentada en el impreso establecido.
2. Original y fotocopia para su cotejo del DNI, del pasaporte u otro documento oficial que acredite la edad.
3. Fotocopia de documento sin caducar que acredite la reducción ó exención de tasas, en su caso.
4. Declaración jurada de no estar en posesión de ninguna titulación o estudios que den acceso a la Universidad.
5. Curriculum-vitae debidamente documentado.

El acceso por esta vía está restringido a los grados que lo tienen previsto en su plan de estudios y así lo hayan regulado. Estas titulaciones son las siguientes:

| GRADOS | CENTROS |
|---|--|
| Grado en Ingeniería Náutica y Transporte Marítimo Grado en Ingeniería Marina | E.T.S. de Náutica y Máquinas Navales |
| Grado en Ingeniería Informática de Gestión y Sistemas de Información | E.U. de Ingeniería Técnica Industrial de Bilbao E.U. de Ingeniería de Vitoria-Gasteiz Facultad de Informática |
| Grado en Ingeniería Electrónica Industrial y Automática Grado en Ingeniería Mecánica | E.U. de Ingeniería de Vitoria-Gasteiz E.U. de Ingeniería Técnica Industrial de Bilbao E.U. Politécnica de Donostia-San Sebastián |
| Grado en Ingeniería Química Industrial Grado en Ingeniería Eléctrica | E.U. de Ingeniería de Vitoria-Gasteiz E.U. de Ingeniería Técnica Industrial de Bilbao E.U. Politécnica de Donostia-San Sebastián |
| Grado en Ingeniería de Energías Renovables | E.U. de Ingeniería Técnica Industrial de Eibar |
| Grado en Ingeniería en Geomática y Topografía | E.U. de Ingeniería de Vitoria-Gasteiz |
| Grado en Ingeniería de Tecnología de Minas y Energía | E.U. de Ingeniería Técnica de Minas y de Obras Públicas |
| Grado en Ingeniería en Edificación | E.U. Politécnica de Donostia-San Sebastián |
| Grado en Ingeniería Civil | E.U. de Ingeniería Técnica de Minas y de Obras Públicas E.U. Politécnica de Donostia-San Sebastián |
| Grado en Ingeniería Química Grado en Geología | Facultad de Ciencia y Tecnología |
| Grado en Química | Facultad de Químicas Facultad de Ciencia y Tecnología |
| Grado en Nutrición Humana y Dietética Grado en Ciencia y Tecnología de los Alimentos Grado en Ciencias Ambientales Grado en Farmacia | Facultad de Farmacia |
| Grado en Enfermería | E.U. de Enfermería de Donostia-San Sebastián E.U. de Enfermería de Leioa |

| GRADOS | CENTROS |
|---|--|
| Grado en Administración y Dirección de Empresas | Facultad de Ciencias Económicas y Empresariales E.U. de Estudios Empresariales de Donostia-San Sebastián E.U. de Estudios Empresariales de Vitoria-Gasteiz |
| Grado en Gestión de Negocios | E.U. de Estudios Empresariales de Bilbao |
| Grado en Economía Grado en Finanzas y Seguros Grado en Fiscalidad y Administración Pública Grado en Marketing | Facultad de Ciencias Económicas y Empresariales |
| Grado en Ciencia Política y Gestión Pública Grado en Comunicación Audiovisual Grado en Periodismo Grado en Publicidad y Relaciones Públicas Grado en Sociología | Facultad de Ciencias Sociales y de la Comunicación |
| Grado en Derecho | Facultad de Derecho Facultad de Derecho-Sección Bizkaia |
| Grado en Relaciones Laborales y Recursos Humanos | E.U. de Relaciones Laborales |
| Grado en Criminología | Facultad de Derecho |
| Grado en Arte Grado en Conservación y Restauración de Bienes Culturales Grado en Creación y Diseño | Facultad de Bellas Artes |
| Grado en Educación Infantil Grado en Educación Primaria | E.U. de Magisterio de Leioa E.U. de Magisterio de Donostia-San Sebastián E.U. de Magisterio de Vitoria-Gasteiz |
| Grado en Educación Social | E.U. de Magisterio de Leioa Facultad de Filosofía y Ciencias de la Educación |
| Grado en Trabajo Social | E.U. de Trabajo Social de Vitoria-Gasteiz |
| Grado en Ciencias de la Actividad Física y del Deporte | Facultad de Ciencias de la Actividad Física y del Deporte |
| Grado en Filología Grado en Estudios Ingleses Grado en Estudios Vascos Grado en Geografía y Ordenación del Territorio Grado en Historia Grado en Historia del Arte Grado en Traducción e Interpretación | Facultad de Letras |

ESTUDIANTES PROCEDENTES DE OTROS SISTEMAS EDUCATIVOS

El alumnado con estudios de sistemas educativos extranjeros que quiera acceder a titulaciones oficiales en la Universidad del País Vasco/ Euskal Herriko Unibertsitatea deberá cumplir los requisitos académicos de acceso a estudios universitarios españoles y solicitar la plaza a través del régimen general de admisión:

a) Para alumnado sin estudios universitarios:

— Con estudios preuniversitarios de Sistemas Educativos de Estados miembros de la Unión Europea o que hayan suscrito acuerdos internacionales:

- El art. 20 del R.D. 1892/2008 de 14 de noviembre regula el acceso a las universidades españolas del alumnado procedente de sistemas educativos a los que es de aplicación el artículo 38.5 de la Ley Orgánica 2/2006, de 3 de mayo, de Educación.
- El procedimiento se llevará a cabo a través de la UNED o en la Consejería de Educación de la Comunidad Autónoma, en su caso, a quien corresponderá verificar que cada uno de los solicitantes cumplen los requisitos de acceso a la universidad en el país de que se trate. Una vez verificados los requisitos, vías, y notas, la UNED o la Consejería de Educación de la Comunidad Autónoma, en su caso, expedirá a cada estudiante una credencial que le servirá para hacer la preinscripción en la universidad y para la posterior matriculación.
- Podrán presentarse a la fase específica de la prueba de acceso, en la UNED u otra universidad pública, para mejorar su nota de admisión siempre que acrediten el cumplimiento de los requisitos.

| |
|--|
| Nota de admisión = calificación de credencial + a × M1 + b × M2 |
|--|

M1, M2 = Calificaciones de las materias superadas en la prueba específica que den lugar a la nota más alta.

a, b = Parámetros de ponderación de las materias de la fase específica.

En caso de no constar la calificación en la credencial, la nota de admisión se calculará con calificación de 5 puntos.

- Con estudios preuniversitarios que requieran prueba de acceso no incluidos en el párrafo anterior:
 - Solicitar la homologación de sus títulos al título de bachiller español.
 - Superación de las pruebas de acceso a la Universidad organizadas por la UNED.
 - Solicitar plaza a través de los sistemas de preinscripción.
 - Con estudios preuniversitarios con acceso directo:
 - Convalidación de los estudios extranjeros de formación profesional por el título español equivalente.
 - Solicitar plaza a través de los sistemas de preinscripción.
- b) Para alumnado que haya iniciado estudios universitarios oficiales en otro país, pero no los ha finalizado y quiera continuarlos:
- El alumnado solicitará la admisión en la primera quincena de julio en las Secretarías de los Centros donde desee matricularse.
 - El alumnado realizará esta solicitud de traslado sin perjuicio de la posibilidad de participar en el proceso de preinscripción general por alguna de las restantes modalidades.
- c) Para alumnado con título universitario oficial obtenido en Universidades extranjeras.
- Homologar el título universitario extranjero por el equivalente español.
 - Solicitar plaza a través de los sistemas de preinscripción.

3

PROCEDIMIENTO PARA EL INGRESO EN LA UPV/EHU

De acuerdo con el R.D. 1892/2008 de 14 de noviembre por el que se regulan las condiciones para el acceso en las enseñanzas universitarias oficiales de grado y los procedimientos de admisión a la Universidades públicas españolas, el alumnado que desee iniciar estudios en la Universidad del País Vasco/Euskal Herriko Unibertsitatea deberá cumplir las condiciones académicas y realizar la solicitud de ingreso en los plazos establecidos presentando la documentación que acredite el cumplimiento de los requisitos académicos (ver apartado siguiente). En una única preinscripción, el alumnado deberá hacer constar una relación ordenada de hasta 8 estudios en los que desea ser admitido, así como las vías de acceso por la que desea se considere su solicitud.

VÍAS DE ACCESO Y DOCUMENTACIÓN

El alumnado que desee solicitar el ingreso en la UPV/EHU deberá realizarlo por alguna de las siguientes vías:

- Alumnado con prueba de acceso y en posesión del título de Bachiller o equivalente.
- Titulado/a universitario
- Acceso a la Universidad para estudiantes procedentes de Estados de la Unión Europea o con los que España haya suscrito acuerdos internacionales y que cumplan los requisitos exigidos en su respectivo país para el acceso a la Universidad.
- Alumnado que se encuentre en posesión de Título de técnico superior de formación profesional, técnico superior de artes plásticas y diseño o técnico deportivo superior.
- Alumnado con prueba de acceso para Mayores de 25 años
- Alumnado con prueba de acceso para Mayores de 45 años
- Alumnado por acreditación de experiencia laboral o profesional

La solicitud de ingreso se deberá realizar vía web *www.sarrera.ehu.es*, aunque ésta será provisional hasta que no se reciba en el negociado de acceso la siguiente documentación debidamente compulsada:

- a) Fotocopia del DNI o pasaporte.
- b) Certificación Académica de los estudios realizados que den acceso a titulaciones universitarias solicitadas de acuerdo con la vía de acceso al que se desea optar: tarjeta de prueba de acceso, certificado de estudios de Formación Profesional, título universitario (excepto para el alumnado titulado de la UPV/EHU).

- c) Para el alumnado que opta a las plazas reservadas para alumnado con discapacidad y deportistas de alto nivel, documento expedido por la administración competente que acredite tal situación.

RESERVA DE PLAZAS

De acuerdo con el art. 48 del R.D. 1892/2008, la Universidad repartirá las plazas entre el cupo general y los cupos de reserva. Las plazas objeto de reserva que queden sin cubrir serán acumuladas a las ofertadas por la Universidad por el cupo general en cada una de las convocatorias. Los cupos de reserva son los siguientes:

- Alumnado con prueba de acceso a la Universidad para mayores de 25 años: no inferior al 2%.
- Alumnado con prueba de acceso a la Universidad para mayores de 45 años y mayores de 40 años con experiencia laboral o profesional: entre el 1 y el 3%.
- Alumnado con discapacidad igual o superior al 33%: un 5%.
- Alumnado deportista de alto nivel y de alto rendimiento: no inferior al 3%.
- Alumnado con titulación universitaria o equivalente: entre el 1 y el 3%.

Los estudiantes que reúnan los requisitos para solicitar la admisión por más de un cupo, podrán hacer uso de dicha posibilidad.

PREINSCRIPCIÓN Y ADMISIÓN

El alumnado que curse Bachillerato o Ciclos Formativos de Grado Superior en el Distrito Vasco, durante el presente año académico 11/12, deberá realizar la solicitud de ingreso en la UPV/EHU a través de su Centro de Enseñanza Secundaria (ver calendario de trámites). Se podrán elegir hasta 8 opciones de estudio diferentes. El **orden de estas opciones es fundamental**.

El alumnado de bachillerato del Distrito Vasco, una vez conocido el resultado de la Prueba de Acceso deberá confirmar la preinscripción, pudiendo si lo desea cambiar el orden de las opciones elegidas en su día. Esta confirmación se podrá realizar por Internet. **Si no se realiza la confirmación**, se considerará desestimada su solicitud (ver calendario de trámites).

El alumnado de Ciclos Formativos no necesita confirmar la preinscripción. Ésta se confirma de forma automática cuando el Centro de secundaria informa a la Universidad la calificación media de su expediente.

La admisión se realizará de acuerdo con el siguiente proceso:

- Se ordena a los/las estudiantes en cada uno de los grados solicitados en función de la nota de admisión.
- Se publica un primer listado de admisión en el que se adjudica una única plaza en un único estudio y se le cita para que se matricule.
- A partir de ese momento queda:
 - en **lista de espera** las opciones anteriores a las que ha sido admitido/a
 - **excluidas** las opciones posteriores.
- Un/una estudiante interesado/a en los estudios en los que ha sido admitido/a debe matricularse en la fecha que se le indique. Si no se matricula se considera que renuncia a esa plaza. En ningún caso será excluido de las listas de espera.
- Finalizado el primer plazo de matrícula, se recuperan las plazas vacantes, se adjudican a los/las estudiantes en listas de espera y se publica un nuevo listado de admitidos/as.
- Así hasta que se adjudiquen todas las plazas.

Acceso a grados con prueba específica

Al amparo de lo dispuesto en la disposición adicional segunda del Real Decreto 1892/2008, las universidades podrán establecer condiciones o pruebas especiales para el acceso a determinadas enseñanzas. Es el caso del Grado en Traducción e Interpretación, el Grado en Ciencias de la Actividad Física y del Deporte y el Grado en Fundamentos de Arquitectura.

La superación de estas pruebas no supone la aceptación en el Grado, dado que el alumnado declarado como apto debe someterse a los procedimientos generales de preinscripción, selección y admisión establecidos.

El alumnado que supere la prueba y, por cualquier circunstancia, no llegue a hacer efectiva la matrícula, deberá repetir la prueba si decide optar a matricularse en cursos posteriores. Asimismo, quienes hayan aprobado la prueba en cualquier otra universidad deberán en cualquier caso realizarla en la UPV/EHU.

Pueden obtener información acerca de la prueba, la inscripción o el Grado en la Secretaría del Centro y la página web de la Facultad o Escuela.

- <http://www.letra-humanitateak.ehu.es>
- <http://www.jarduera-fisikoa-kirola.ehu.es>
- <http://www.arkitektura.ehu.es>

CALENDARIO DE TRÁMITES PARA EL INGRESO EN LA UPV/EHU EN EL CURSO 2012/13 (1)

| COLECTIVO | PREINSCRIPCIÓN | CONFIRMACIÓN PREINSCRIPCIÓN | PUBLICACIÓN 1. ^{er} LISTADO DE ADMISIÓN | INICIO DE MATRÍCULA |
|-----------|---|---|---|---|
| BACHILLER | 16 de marzo (necesita confirmación después de superada la prueba de acceso) | Convocatoria ordinaria: 18-22 de junio Convocatoria extraordinaria: 16-20 de julio | FASE I 14 de julio FASE II 28 de julio | FASE I 16 de julio FASE II 3 de septiembre |
| | 25 de junio-2 de julio | | | |
| | 16 de marzo | | | |
| FP | 25 de junio-2 de julio | | | |
| | 16 de marzo | | | |
| M-25 y 45 | 25 de junio-2 de julio | | | |
| | 13-17 de febrero | | | |
| | 25 de junio-2 de julio | | | |
| OTROS | 25 de junio-2 de julio | | | |
| | 13-17 de febrero | | | |
| | 25 de junio-2 de julio | | | |
| | — Alumnado de Bachiller de la CAPV que realiza la prueba de acceso el año 2012 | | | |
| | — Alumnado con: | | | |
| | • Prueba de acceso aprobada en años anteriores | | | |
| | • Prueba de acceso aprobada en otras Universidades | | | |
| | • Estudios extranjeros que dan acceso a la Universidad (LOE 2/2006 de 3 de mayo) | | | |
| | — Alumnado de la CAPV que ha cursado Formación Profesional en el 2011/12. | | | |
| | — Alumnado de FP de otras comunidades, o alumnado de la CAPV que cursó FP en años anteriores. | | | |
| | — Alumnado mayor de 25 y 45 años que realiza la prueba el año 2012 | | | |
| | — Alumnado mayor de 25 y 45 años con prueba superada en cursos anteriores | | | |
| | — Titulados/as | | | |
| | — Acceso a 2. ^{os} ciclos | | | |
| | — Experiencia laboral | | | |

CAPV: Comunidad Autónoma del País Vasco.

(1) Las fechas que figuran en esta tabla están pendientes de aprobación por la Comisión de Ordenación Académica y Doctorado.

LÍMITE DE PLAZAS Y NOTA DE CORTE DEL CURSO ANTERIOR

| CAMPUS DE ÁLAVA | 2011/12 | | | | | | | |
|---|--------------|------------------------------------|----------------------------------|--------------------------|--------------------------|---|--|--|
| | Nº de plazas | Cupo genérico Bachillerato + FP | Titulados/as 2% de las plazas | M-25 2% de las plazas | M-45 1% de las plazas | Experiencia laboral 1% de las plazas | | |
| Grado en Administración y Dirección de Empresas | 140 | 2111 06,474 | 9211 06,192 | * | * | * | | |
| Grado en Ciencias de la Actividad Física y del Deporte | 100 | 9211 08,900 | 8211 06,595 | 9211 06,400 | | | | |
| Grado en Ciencia y Tecnología de los Alimentos | 40 | 5111 06,210 | * | 8211 05,017 | | | | |
| Grado en Ciencias Ambientales | 50 | 9211 07,600 | 9211 05,860 | 2211 07,142 | | | | |
| Grado en Educación Infantil | 110 | 9211 07,502 | 9211 08,075 | 9210 05,959 | | | | |
| Grado en Educación Primaria | 140 | 9211 07,674 | 9211 07,868 | 9211 05,713 | | | | |
| Grado en Estudios Ingleses | 100 | 9211 06,082 | 9211 08,528 | 9211 08,400 | 9211 07,250 | | | |
| Grado en Estudios Vascos | 80 | 5111 06,248 | 9211 06,452 | * | * | | | |
| Grado en Farmacia | 140 | 9211 07,309 | 9211 05,500 | 9200 06,300 | | | | |
| Grado en Filología | 80 | 5111 05,476 | 9211 08,480 | * | * | 9211 07,000 | | |
| Grado en Geografía y Ordenación del Territorio | 60 | 2211 06,070 | 7211 05,750 | 9200 05,000 | | 9211 07,000 | | |
| Grado en Historia | 110 | 9211 05,140 | 9211 07,275 | 9211 05,438 | 9211 06,333 | 9211 07,000 | | |
| Grado en Historia del Arte | 60 | 2111 07,272 | * | 9211 08,438 | 9211 05,000 | * | | |
| Grado en Ingeniería Eléctrica | 60 | 4211 05,770 | * | * | * | * | | |
| Grado en Ingeniería Electrónica Industrial y Automática | 60 | 2111 06,079 | * | * | * | * | | |
| Grado en Ingeniería en Geomática y Topografía | 60 | 5111 05,374 | 4211 05,500 | * | * | * | | |
| Grado en I. Informática de Gestión y Sist. de Información | 60 | 2111 06,781 | * | 9211 05,209 | * | * | | |
| Grado en Ingeniería Mecánica | 100 | 2211 05,547 | 4211 07,500 | * | * | 9211 06,500 | | |
| Grado en Ingeniería Química Industrial | 40 | 3111 06,206 | * | * | * | * | | |
| Grado en Nutrición Humana y Dietética | 60 | 9211 06,718 | 9211 06,690 | 9211 06,150 | | * | | |
| Grado en Trabajo Social | 125 | 5111 07,566 | 4211 06,100 | 9210 06,125 | 9211 07,125 | 9211 05,700 | | |
| Grado en Traducción e Interpretación | 60 | 9211 06,534 | 9211 07,320 | * | * | * | | |
| Grado en Enfermería (C. Adscrito) | 80 | 9211 09,664 | 9211 08,188 | 9211 06,713 | 9211 06,000 | 8211 08,800 | | |

| CAMPUS DE GIPUZKOA | | 2011/12 | | | | | | |
|---|--|--------------|------------------------------------|----------------------------------|--------------------------|--------------------------|---|--|
| | | Nº de plazas | Cupo genérico Bachillerato + FP | Titulados/as 2% de las plazas | M-25 2% de las plazas | M-45 1% de las plazas | Experiencia laboral 1% de las plazas | |
| Grado en Administración y Dirección de Empresas | | 230 | 82/11 08,755 | 42/11 05,000 | 92/11 05,013 | * | 92/11 07,000 | |
| Grado en Antropología Social | | 55 | 3/11 06,822 | 92/11 08,498 | 92/11 07,084 | 92/11 06,583 | — | |
| Grado en Fundamentos de Arquitectura | | 150 | 4/11 06,102 | 92/11 05,880 | 92/11 06,050 | * | — | |
| Grado en Criminología | | 60 | 92/11 07,000 | 92/11 07,610 | 92/11 06,675 | 92/11 07,000 | 92/11 07,300 | |
| Grado en Derecho | | 150 | 5/11 06,798 | 92/11 05,869 | 92/11 06,332 | 92/11 05,900 | 92/11 05,400 | |
| Grado en Educación Infantil | | 110 | 92/11 08,280 | 92/11 08,341 | 92/11 06,569 | * | * | |
| Grado en Educación Primaria | | 220 | 92/11 07,800 | 92/11 08,225 | 92/11 06,038 | * | * | |
| Grado en Educación Social | | 80 | 92/11 06,268 | 92/11 07,586 | 92/11 05,267 | 92/11 06,650 | 92/11 07,700 | |
| Grado en Enfermería | | 145 | 92/11 09,274 | 92/11 08,080 | 92/11 06,367 | * | 92/11 07,470 | |
| Grado en Filosofía | | 55 | 5/11 05,876 | 92/11 08,054 | 42/11 05,800 | 92/11 07,467 | — | |
| Grado en Ingeniería Civil | | 75 | 42/11 07,500 | 92/11 06,887 | 92/10 06,117 | * | * | |
| Grado en Ingeniería Eléctrica | | 58 | 22/11 06,700 | * | 92/10 05,950 | * | * | |
| Grado en Ingeniería Electrónica Industrial y Automática | | 117 | 22/11 06,280 | 92/11 06,770 | 62/11 05,440 | * | * | |
| Grado en Ingeniería Electrónica Industrial y Automática-EIBAR | | 60 | 5/11 05,584 | * | * | * | * | |
| Grado en Ingeniería en Edificación | | 75 | 92/11 07,800 | 92/11 05,500 | 92/11 06,388 | * | 92/11 09,500 | |
| Grado en Ingeniería Informática | | 145 | 22/11 06,922 | * | 92/10 05,438 | * | — | |
| Grado en I. Informática de Gestión y Sist. de Información | | 35 | 3/11 05,140 | * | * | * | — | |
| Grado en Ingeniería Mecánica | | 117 | 42/11 06,850 | 92/11 06,240 | 92/11 07,050 | * | 92/11 06,750 | |
| Grado en Ingeniería Mecánica-EIBAR | | 60 | 32/11 05,755 | * | * | * | * | |
| Grado en Ingeniería Química Industrial | | 58 | 5/11 05,636 | 92/11 06,260 | * | * | * | |
| Grado en Pedagogía | | 55 | 92/11 05,966 | 92/11 08,367 | 92/11 05,267 | 92/11 05,000 | — | |
| Grado en Psicología | | 250 | 92/11 06,030 | 92/11 07,807 | 92/10 05,988 | 92/11 06,000 | — | |
| Grado en Química | | 80 | 82/11 05,806 | * | * | * | * | |
| Grado en Ingeniería de Energías Renovables | | 70 | 92/11 08,844 | 92/11 06,720 | * | * | * | |

* Plazas vacantes.

— Sin acceso.

| CAMPUS DE BIZKAIA | | 2011/12 | | | | | | |
|---|--|---------------|------------------------------------|----------------------------------|--------------------------|--------------------------|---|--|
| | | N.º de plazas | Cupo genérico Bachillerato + FP | Titulados/as 2% de las plazas | M-25 2% de las plazas | M-45 1% de las plazas | Experiencia laboral 1% de las plazas | |
| Grado en Administración y Dirección de Empresas | | 300 | 92/11 06,640 | 92/11 05,690 | 72/10 05,317 | 92/11 08,750 | * | |
| Grado en Arte | | 145 | 5/111 08,756 | 92/11 07,233 | 92/11 06,438 | 92/11 05,625 | 92/11 07,700 | |
| Grado en Biología | | 90 | 92/11 08,426 | 92/11 06,100 | 92/10 06,710 | * | — | |
| Grado en Bioquímica y Biología Molecular | | 40 | 92/11 11,214 | 92/11 07,650 | * | * | — | |
| Grado en Biotecnología | | 40 | 92/11 10,958 | 92/11 07,750 | 92/11 06,072 | * | — | |
| Grado en Ciencia Política y Gestión Pública | | 80 | 4/111 05,606 | 92/11 06,997 | 92/11 05,034 | * | * | |
| Grado en Comunicación Audiovisual | | 75 | 92/11 07,702 | 92/11 06,910 | * | 92/11 05,000 | * | |
| Grado en Conservación y Restauración de Bienes Culturales | | 50 | 5/111 06,820 | 92/11 07,034 | 92/11 06,342 | 92/11 05,000 | * | |
| Grado en Creación y Diseño | | 105 | 92/11 06,700 | 92/11 06,369 | 92/11 06,667 | * | 92/11 09,500 | |
| Grado en Derecho | | 150 | 92/11 05,942 | 92/11 06,130 | 92/01 05,500 | 92/11 05,750 | * | |
| Grado en Economía | | 100 | 92/11 05,788 | 92/11 05,622 | 92/11 06,267 | * | * | |
| Grado en Educación Infantil | | 160 | 92/11 08,000 | 92/11 08,086 | 92/11 05,125 | * | 92/11 05,500 | |
| Grado en Educación Primaria | | 200 | 92/11 08,236 | 92/11 08,334 | 92/11 06,367 | 92/11 05,650 | * | |
| Grado en Educación Social | | 100 | 92/11 06,556 | 82/11 07,450 | 92/11 05,875 | 92/11 06,250 | * | |
| Grado en Enfermería | | 165 | 92/11 09,886 | 92/11 08,040 | 92/11 06,684 | 92/11 05,875 | 92/11 09,530 | |
| Grado en Finanzas y Seguros | | 60 | 5/111 06,350 | 82/11 06,138 | * | * | * | |
| Grado en Fiscalidad y Administración Pública | | 60 | 2/111 05,799 | 92/11 05,550 | 22/10 06,835 | * | * | |
| Grado en Física | | 80 | 92/11 06,539 | 92/11 05,500 | 92/10 05,438 | * | — | |
| Grado en Geología | | 50 | 5/111 06,990 | 92/11 06,380 | * | * | * | |
| Grado en Gestión de Negocios | | 250 | 2/111 05,052 | 42/11 05,794 | 42/10 05,095 | * | 92/11 08,500 | |
| Grado Ingeniería Ambiental | | 40 | 92/11 06,989 | 92/11 07,554 | 92/10 07,694 | * | — | |
| Grado en Ingeniería Civil | | 75 | 92/11 06,568 | 92/11 07,090 | 92/01 06,290 | * | * | |
| Grado en Ingeniería de Tecnología de Minas y Energía | | 75 | 2/111 06,670 | 82/11 05,740 | * | * | * | |
| Grado en Ingeniería Eléctrica | | 70 | 82/11 05,381 | 92/11 06,303 | 92/00 05,038 | * | * | |
| Grado en Ingeniería Electrónica | | 50 | 4/111 05,606 | * | * | * | * | |
| Grado en Ingeniería Electrónica Industrial y Automática | | 130 | 2/111 05,600 | 82/11 06,116 | * | * | * | |

* Plazas vacantes.

— Sin acceso.

| CAMPUS DE BIZKAIA | | 2011/12 | | | | | | |
|---|--|--------------|------------------------------------|----------------------------------|--------------------------|--------------------------|---|--|
| | | Nº de plazas | Cupo genérico Bachillerato + FP | Titulados/as 2% de las plazas | M-25 2% de las plazas | M-45 1% de las plazas | Experiencia laboral 1% de las plazas | |
| Grado en Ingeniería en Organización Industrial | | 50 | 9211 06,946 | * | * | * | — | |
| Grado en Ingeniería en Tecnología Industrial | | 260 | 9211 06,943 | 9211 05,500 | * | * | — | |
| Grado en I. Informátics de Gestión y Sist. de Información | | 70 | 9211 06,170 | * | * | * | * | |
| Grado en Ingeniería Marina | | 60 | 2211 08,062 | 9211 05,768 | * | * | * | |
| Grado en Ingeniería Mecánica | | 130 | 9211 06,333 | * | * | * | * | |
| Grado en Ingeniería Náutica y Transporte Marítimo | | 60 | 2211 05,740 | 9211 07,050 | 9211 06,817 | * | * | |
| Grado en Ingeniería Química | | 80 | 2211 06,920 | * | * | * | * | |
| Grado en Ingeniería Química Industrial | | 70 | 4111 05,528 | 9211 06,480 | * | * | * | |
| Grado en Ingeniería Técnica de Telecomunicación | | 120 | 2111 06,470 | * | * | * | — | |
| Grado en Marketing | | 60 | 9211 05,728 | 9211 06,719 | * | * | * | |
| Grado en Matemáticas | | 80 | 8211 05,538 | 9211 08,080 | * | * | — | |
| Grado en Medicina | | 265 | 9211 11,346 | 9211 08,364 | 9211 05,542 | * | — | |
| Grado en Odontología | | 45 | 9211 10,617 | 9211 09,190 | 9211 07,417 | * | — | |
| Grado en Periodismo | | 210 | 9211 06,062 | 9211 06,000 | 9211 05,359 | 9211 05,750 | * | |
| Grado en Publicidad y Relaciones Públicas | | 125 | 9211 06,922 | 9211 06,740 | 9211 07,245 | * | * | |
| Grado en Química | | 80 | 5111 05,168 | * | * | * | * | |
| Grado en Relaciones Laborales y Recursos Humanos | | 120 | 4111 06,540 | 9211 06,637 | 9210 05,700 | 9211 07,625 | 9211 07,800 | |
| Grado en Sociología | | 80 | 5111 06,084 | 4211 06,684 | 9211 05,638 | 9211 05,000 | * | |
| Grado en Fisioterapia | | 60 | 9211 09,786 | 9211 08,285 | 9211 07,725 | 9211 07,375 | — | |

* Plazas vacantes.

— Sin acceso.

NOTA DE CORTE: Tiene más dígitos que simplemente la nota de expediente y significan lo siguiente:

1. El primer dígito corresponde al número de la ordenación, 9 es la primera, 8 la segunda, 7 la tercera ... es decir, el que haya ordenado en la primera ordenación tendrá un número mayor que los de la segunda y así sucesivamente.
2. El segundo dígito corresponde a la convocatoria de superación de la prueba de acceso o superación de la formación profesional, 1 en convocatoria ordinaria de este año o convocatorias anteriores, 1 en extraordinaria de 2010.
3. El tercer dígito corresponde a la prioridad del acceso por la prueba para mayores. 1 para todos los alumnos de la UPV/EHU y 0 para los alumnos que han realizado la prueba de acceso para mayores de 25 o 45 años en otra universidad distinta a la UPV/EHU.
4. El cuarto dígito señala la prioridad según la opción cursada en la prueba de acceso para mayores de 25 años o rama de formación profesional; 1 con prioridad y 0 para los que han superado la prueba de mayores de 25 por opción sin prioridad para los estudios solicitados o sin prioridad por la rama de FP cursada.
5. Los 5 últimos dígitos es la calificación de las pruebas de acceso o media de expediente.

LÍMITE DE PLAZAS Y NOTA DE CORTE DE TITULACIONES DE 2.º CICLO DEL CURSO ANTERIOR

| CAMPUS DE ÁLAVA | 2011/12 | |
|---|---------------|--------------------|
| | N.º de plazas | NOTA |
| Ingeniería en Organización Industrial | 80 | 2211 05,869 |
| CAMPUS DE GIPUZKOA | 2011/12 | |
| | N.º de plazas | NOTA |
| Ingeniería en Informática | 180 | 2211 07,090 |
| Ingeniería en Organización Industrial | 65 | 2211 06,136 |
| CAMPUS DE BIZKAIA | 2011/12 | |
| | N.º de plazas | NOTA |
| Ingeniería en Automática y Electrónica Industrial | 65 | 2211 06,530 |
| Ingeniería Industrial | 75 | 8211 05,784 |
| Ingeniería en Organización Industrial | 100 | 4211 06,326 |
| Ingeniería de Materiales | 65 | 2211 05,860 |
| Ingeniería Química | 30 | 4211 07,244 |
| Ingeniería de Telecomunicaciones | 25 | 8211 06,178 |
| Máquinas Navales | | 2211 05,788 |
| Náutica y Transporte Marítimo | | 4211 05,885 |

* Plazas vacantes

NOTA DE CORTE: Tiene más dígitos que simplemente la nota de expediente y significan lo siguiente:

1. El primer dígito corresponde al número de la ordenación, 9 es la primera, 8 la segunda, 7 la tercera ... es decir, el que haya ordenado en la primera ordenación tendrá un número mayor que los de la segunda y así sucesivamente.
2. El segundo dígito corresponde a la convocatoria de superación de la prueba de acceso o superación de la formación profesional, 2 en convocatoria ordinaria de este año o convocatorias anteriores, 1 en extraordinaria de 2010.
3. El tercer dígito corresponde a la prioridad del acceso por la prueba para mayores. 1 para todos los alumnos de la UPV/EHU y 0 para los alumnos que han realizado la prueba de acceso para mayores de 25 ó 45 años en otra universidad distinta a la UPV/EHU.
4. El cuarto dígito señala la prioridad según la opción cursada en la prueba de acceso para mayores de 25 años o rama de formación profesional; 1 con prioridad y 0 para los que han superado la prueba de mayores de 25 por opción sin prioridad para los estudios solicitados o sin prioridad por la rama de FP cursada.
5. Los 5 últimos dígitos es la calificación de las pruebas de acceso o media de expediente.

SIMULTANEIDAD DE ESTUDIOS

«Según la Normativa de Gestión para las enseñanzas de Grado, 1.º y 2.º ciclo para el curso 2011/12, las solicitudes para simultanear estudios se resolverán favorablemente siempre que reúnan el requisito mínimo de tener aprobado el primer curso completo de los estudios iniciados, en el caso de enseñanzas no renovadas, o 60 créditos en el caso de enseñanzas renovadas y que existan plazas vacantes en la titulación deseada una vez finalizados los plazos de matrícula. En caso de que existan más solicitudes que plazas vacantes, éstas se ordenarán por su calificación en los estudios de procedencia».

Las solicitudes para simultanear estudios deberán estar acompañadas de una certificación académica personal de los estudios universitarios iniciados y, en su caso, la tarjeta de Pruebas de acceso, excepto el colectivo de estudiantes de la UPV/EHU.

«Para los cursos superiores a primero, la solicitud de simultaneidad se solicitará directamente en la secretaría del centro donde se quiere retomar los estudios y serán resueltas por el Decano/a, Director/a de dicho centro, por delegación del Rector/a».

4

**CENTROS DE LA UPV/EHU
Y TITULACIONES QUE IMPARTEN**

CAMPUS DE ÁLAVA

| CENTROS | GRADOS | RAMA |
|--|---|------|
| Escuela Universitaria de Estudios Empresariales de Vitoria-Gasteiz C/ Comandante Izarduy, 23 01006 VITORIA-GASTEIZ Tfno.: 945 01 30 00 Fax:: 945 01 33 95 | Administración y Dirección de Empresas | CSJ |
| Escuela Universitaria de Ingeniería de Vitoria-Gasteiz C/Nieves Cano, 12 01006 VITORIA-GASTEIZ Tfno.: 945 01 30 00 Fax: 945 01 32 70 | Ingeniería Electrónica Industrial y Automática | IA |
| | Ingeniería Mecánica | IA |
| | Ingeniería en Geomática y Topografía | IA |
| | Ingeniería Química Industrial | IA |
| | Ingeniería Eléctrica | IA |
| | Ingeniería Informática de Gestión y Sistemas de Información | IA |
| Escuela Universitaria de Magisterio de Vitoria-Gasteiz C/ Juan Ibáñez de Sto.Domingo, 1 01006 VITORIA-GASTEIZ Tfno.: 945 01 30 00 Fax: 945 01 33 95 | Educación Infantil | CSJ |
| | Educación Primaria | CSJ |
| Escuela Universitaria de Trabajo Social de Vitoria-Gasteiz C/ Los Apraiz, 2 01006 VITORIA-GASTEIZ Tfno.: 945 01 30 00 Fax: 945 01 33 08 | Trabajo Social | CSJ |
| Facultad de Ciencias de la Actividad Física y del Deporte Ctra. Lasarte, s/n 01007 VITORIA-GASTEIZ Tfno: 945 01 30 00 Fax: 945 01 35 01 | Ciencias de la Actividad Física y del Deporte | CSJ |
| Facultad de Farmacia P.º de la Universidad, 7 01006 VITORIA-GASTEIZ Tfno.: 945 01 30 00 Fax: 945 01 30 14 | Nutrición Humana y Dietética | CS |
| | Ciencia y Tecnología de los Alimentos | C |
| | Ciencias Ambientales | C |
| | Farmacia | CS |

CAMPUS DE ÁLAVA

| CENTROS | GRADOS | RAMA |
|--|---------------------------------------|------|
| <p style="text-align: center;">Facultad de Letras C/ Paseo de la Universidad, 5 01006 VITORIA-GASTEIZ Tfno.: 945 01 30 00 Fax: 945 01 32 00</p> | Filología | AH |
| | Estudios Ingleses | AH |
| | Estudios Vascos | AH |
| | Geografía y Ordenación del Territorio | CSJ |
| | Historia | AH |
| | Historia del Arte | AH |
| | Traducción e Interpretación | AH |

Ramas de conocimiento: C Ciencias
 CS Ciencias de la Salud
 CSJ Ciencias Sociales y Jurídicas
 IA Ingeniería y Arquitectura
 AH Artes y Humanidades

CAMPUS DE BIZKAIA

| CENTROS | GRADOS | RAMA |
|--|---|------|
| Escuela Técnica Superior de Ingeniería de Bilbao Alda. Urquijo, s/n 48013-BILBAO Tfno.: 94 601 20 00 Fax: 94 601 39 39 | Ingeniería Ambiental | IA |
| | Ingeniería en Organización Industrial | IA |
| | Ingeniería en Tecnología Industrial | IA |
| | Ingeniería Técnica de Telecomunicación | IA |
| Escuela Técnica Superior de Náutica y Máquinas Navales C/ María Díaz de Haro, 68 48920-PORTUGALETE Tfno.:94 601 20 00 Fax: 94 601 77 00 | Ingeniería Náutica y Transporte Marítimo | IA |
| | Ingeniería Marina | IA |
| Escuela Universitaria de Enfermería de Leioa B.º Sarriena, s/n 48940-LEIOA Tfno.: 94 601 20 00 Fax: 94 601 33 00 | Enfermería | CS |
| Escuela Universitaria de Estudios Empresariales de Bilbao C/ Elcano, 21 48008-BILBAO Tfno.: 94 601 20 00 Fax: 94 601 76 00 | Gestión de Negocios | CSJ |
| Escuela Universitaria de Ingeniería Técnica Industrial de Bilbao Pza. La Casilla, 3 48012-BILBAO Tfno. 94 601 20 00 Fax: 94 444 16 25 | Ingeniería Electrónica Industrial y Automática | IA |
| | Ingeniería Mecánica | IA |
| | Ingeniería Eléctrica | IA |
| | Ingeniería Química Industrial | IA |
| | Ingeniería Informática de Gestión y Sistemas de Información | IA |
| Escuela Universitaria de Ingeniería Técnica de Minas y de Obras Públicas C/ Colina de Beurko, s/n 48902-BARAKALDO Tfno.:94 601 20 00 Fax:94 601 78 00 | Ingeniería de Tecnología de Minas y Energía | IA |
| | Ingeniería Civil | IA |

CAMPUS DE BIZKAIA

| CENTROS | GRADOS | RAMA |
|--|--|------|
| Escuela Universitaria de Magisterio de Leioa Barrio Sarriena, s/n 48940-LEIOA Tfno.: 94 601 20 00 Fax: 94 601 75 00 | Educación Social | CSJ |
| | Educación Infantil | CSJ |
| | Educación Primaria | CSJ |
| Escuela Universitaria de Relaciones Laborales Barrio Sarriena, s/n 48940-LEIOA Tfno.: 94 601 20 00 Fax:94 601 22 77 | Relaciones Laborales y Recursos Humanos | CSJ |
| Facultad de Bellas Artes Barrio Sarriena, s/n 48940-LEIOA Tfno.: 94 601 20 00 Fax: 94 601 33 77 | Arte | AH |
| | Conservación y Restauración de Bienes Culturales | AH |
| | Creación y Diseño | AH |
| Facultad de Ciencia y Tecnología Barrio Sarriena, s/n 48940-LEIOA Tfno.: 94 601 20 00 Fax: 94 601 35 00 | Física | C |
| | Matemáticas | C |
| | Química | C |
| | Biotecnología | C |
| | Ingeniería Química | IA |
| | Geología | C |
| | Biología | C |
| | Ingeniería Electrónica | IA |
| Bioquímica y Biología Molecular | C | |
| Facultad de Ciencias Económicas y Empresariales Avda. Lehendakari Agirre, 83 48015-BILBAO Tfno.: 94 601 20 00 Fax: 94 601 36 00 | Administración y Dirección de Empresas | CSJ |
| | Economía | CSJ |
| | Finanzas y Seguros | CSJ |
| | Fiscalidad y Administración Pública | CSJ |
| | Marketing | CSJ |

CAMPUS DE BIZKAIA

| CENTROS | GRADOS | RAMA |
|---|------------------------------------|------|
| Facultad de Ciencias Sociales y de la Comunicación Barrio Sarriena, s/n 48940-LEIOA Tfno.:94 601 20 00 Fax: 94 601 34 00 | Ciencia Política y Gestión Pública | CSJ |
| | Comunicación Audiovisual | CSJ |
| | Periodismo | CSJ |
| | Publicidad y Relaciones Públicas | CSJ |
| | Sociología | CSJ |
| Facultad de Medicina y Odontología Barrio Sarriena, s/n 48940-LEIOA Tfno.: 94 601 20 00 Fax: 94 601 34 00 | Medicina | CS |
| | Odontología | CS |
| | Fisioterapia | CS |
| Facultad de Derecho Sección Bizkaia Barrio Sarriena, s/n 48940-LEIOA Tfno: 94 601 20 00 | Derecho | CSJ |

Ramas de conocimiento: C Ciencias
 CS Ciencias de la Salud
 CSJ Ciencias Sociales y Jurídicas
 IA Ingeniería y Arquitectura
 AH Artes y Humanidades

CAMPUS DE GIPUZKOA

| CENTROS | GRADOS | RAMA |
|--|--|------|
| <p>Escuela Técnica Superior de Arquitectura Pza. Oñati, 2 20018 DONOSTIA-SAN SEBASTIÁN Tfno.: 943 01 80 00 Fax:943 01 51 70</p> | Fundamentos de Arquitectura | IA |
| <p>Escuela Universitaria de Enfermería de Donostia-San Sebastián P.º. Dtor. José Beguiristain, 105 20014 DONOSTIA-SAN SEBASTIÁN Tfno.: 943 01 80 00 Fax: 943 01 73 30</p> | Enfermería | CS |
| <p>Escuela Universitaria de Estudios Empresariales de Donostia-San Sebastián Pza. de Oñati, 1 20018 DONOSTIA-SAN SEBASTIÁN Tfno.: 943 01 80 00 Fax: 943 01 83 60</p> | Administración y Dirección de Empresas | CSJ |
| <p>Escuela Universitaria de Ingeniería Técnica Industrial de Eibar Avda. Otaola, 29 20600 EIBAR Tfno.: 943 03 80 00 Fax: 943 03 31 10</p> | Ingeniería de Energías Renovables | IA |
| <p>Escuela Universitaria de Magisterio de Donostia-San Sebastián Pza. de Oñati, 3 20018 DONOSTIA-SAN SEBASTIÁN Tfno.: 943 01 80 00 Fax: 943 01 84 57</p> | Educación Infantil | CSJ |
| | Educación Primaria | CSJ |
| <p>Escuela Universitaria Politécnica de Donostia-San Sebastián Plaza de Europa, 1 20018 DONOSTIA-SAN SEBASTIÁN Tfno.: 943 01 80 00 Fax: 943 01 71 30</p> | Ingeniería Electrónica Industrial y Automática | IA |
| | Ingeniería Química Industrial | IA |
| | Ingeniería Eléctrica | IA |
| | Ingeniería en Edificación | IA |
| | Ingeniería Civil | IA |
| | Ingeniería Mecánica | IA |

CAMPUS DE GIPUZKOA

| CENTROS | GRADOS | RAMA |
|---|---|------|
| Facultad de Químicas P.º Manuel Lardizabal, 3 20018 DONOSTIA-SAN SEBASTIÁN Tfno.: 943 01 80 00 Fax: 943 01 52 70 | Química | C |
| Facultad de Derecho P.º Manuel Lardizabal, 2 20018 DONOSTIA-SAN SEBASTIÁN Tfno.:943 01 80 00 Fax: 943 01 52 90 | Derecho | CSJ |
| | Criminología | CSJ |
| Facultad de Filosofía y Ciencias de la Educación Avda. Tolosa, 70 20018 DONOSTIA-SAN SEBASTIÁN Tfno.: 943 01 80 00 Fax: 943 01 54 70 | Educación Social | CSJ |
| | Antropología Social | CSJ |
| | Pedagogía | CSJ |
| | Filosofía | AH |
| Facultad de Informática P.º Manuel Lardizabal, 1 20018 DONOSTIA-SAN SEBASTIÁN Tfno.: 943 01 80 00 Fax: 943 01 55 90 | Ingeniería Informática | IA |
| | Ingeniería Informática de Gestión y Sistemas de Información | IA |
| Facultad de Psicología Avda. Tolosa, 70 20018 DONOSTIA-SAN SEBASTIÁN Tfno.: 943 01 80 00 Fax: 943 01 56 70 | Psicología | CS |

Ramas de conocimiento: C Ciencias
 CS Ciencias de la Salud
 CSJ Ciencias Sociales y Jurídicas
 IA Ingeniería y Arquitectura
 AH Artes y Humanidades

CENTROS ADSCRITOS

Además de los centros propios de la UPV/EHU, en la universidad existen otros centros denominados «adscritos» que también imparten estudios universitarios oficiales, pero que no son de titularidad de la UPV/EHU.

CAMPUS DE ÁLAVA

| CENTRO | GRADO | RAMA |
|---|------------|------|
| Escuela Universitaria de Enfermería C/ José Achótegui, s/n 01009 VITORIA - GASTEIZ Tfno.: 945 21 80 52 Fax: 945 22 06 26 | Enfermería | CS |

La solicitud de ingreso se realiza en la UPV/EHU con los mismos plazos y procedimiento que para el resto de los grados.

CAMPUS DE BIZKAIA

| CENTRO | GRADO | RAMA |
|---|---------------------------------|------|
| E.U. de la Cámara de Comercio, Industria y Navegación de Bilbao Licenciado Poza, 17 48011-BILBAO Tfno.: 94 470 24 84 Fax: 94 415 36 24 | Gestión de Empresas y Marketing | CSJ |

La solicitud de ingreso para este centro debe efectuarse directamente en la secretaría del mismo en las fechas que ellos señalen.

Ramas de conocimiento: C Ciencias
 CS Ciencias de la Salud
 CSJ Ciencias Sociales y Jurídicas
 IA Ingeniería y Arquitectura
 AH Artes y Humanidades

5

INFORMACIÓN GENERAL

SERVICIOS GENERALES DE INFORMACIÓN

Centro de Información Álava

c/ Comandante Izarduy, 2
Vitoria-Gasteiz

Centro de Información Gipuzkoa

Edificio Ignacio Maria Barriola-Plaza Elhuyar, 1
Donostia-San Sebastián

Centro de Información Bizkaia

- Sección de Alumnos (Negociado de Acceso)
Edificio Aulario I - planta baja
Leioa
- Larrako-etxea
Avda. Lehendakari Agirre, 83
48015 Bilbao

Dirección de Internet: <http://www.sarrera.ehu.es>

SERVICIOS DE LA UPV/EHU

- Actividades Culturales
- Alojamiento y Transporte
- Atención a Personas con Discapacidades
- Asesoramiento Educativo
- Biblioteca
- Cátedra de Calidad
- Campus Virtual
- Centro de empleo
- Clínica odontológica
- Contratación y compras
- Correo web
- Deportes
- Editorial
- Gabinete de prensa
- Guardería
- Informáticos
- Movilidad y cooperación
- Museo Vasco de Historia de la Medicina y de la Ciencia
- Oficina de Información juvenil
- Orientación universitaria (SOU)
- Psicología Aplicada

- Registro General
- Servicio de Evaluación Docente
- Servicio de Evaluación Institucional
- Servicio de Prevención
- Servicios Generales

BECAS

El negociado de Becas gestiona las solicitudes de becas para los alumnos universitarios de grado, de primer y segundo ciclo, así como para Másteres Oficiales.

El Gobierno Vasco y el Ministerio de Educación, determinan los tipos de requisitos y condiciones que deben cumplir los solicitantes.

Becas y Ayudas al Estudio

El negociado de becas de la Universidad tiene atribuida la responsabilidad de gestionar las convocatorias de becas siguientes y de realizar, una vez revisado el cumplimiento de los requisitos, propuesta de concesión o en su caso denegación de la misma. Las becas gestionadas en el negociado de becas son:

Convocatorias:

- Becas de ayuda a estudios para la obtención del grado:
 - Convocatoria del Gobierno Vasco de becas para realizar estudios universitarios y otros estudios superiores.
 - Convocatoria general de becas de movilidad del Ministerio de Educación.
 - Becas de Colaboración.
- Becas de ayuda para Másteres Oficiales:
 - Becas de Másteres Oficiales.
- Otro tipo de becas universitarias:
 - Ayuda al estudio conducente al Título Universitario en Ciencias Humanas (Aulas de la Experiencia).
 - Ayudas para cursar idiomas en el extranjero durante el verano.
 - Becas de excelencia académica.

PRECIOS PÚBLICOS

Los precios públicos para las enseñanzas de GRADO y curso 2011/12 se publicaron en el BOPV 14.07.2011, regulados en la Orden de 28 de junio de 2011.

El importe del precio de las asignaturas se calcula multiplicando el precio del crédito, atendiendo al índice de experimentalidad de las enseñanzas de que se trate, por el número de créditos asignados a la asignatura.

Precios 2011/2012

| DENOMINACIÓN ESTUDIOS DE GRADO | Índice Experimental | Precio Crédito | Precio Curso |
|---|---------------------|----------------|--------------|
| Biología, Bioquímica y Biología Molecular, Biotecnología, Ciencia y Tecnología de los Alimentos, Ciencias Ambientales, Enfermería, Farmacia, Fisioterapia, Geología, Medicina, Nutrición Humana y Dietética, Odontología, Química | 1 | 18,92€ | 1.135,2€ |
| Fundamentos de Arquitectura, Arte, Ciencias de la Actividad Física y del Deporte, Conservación y Restauración de Bienes Culturales, Creación y Diseño, Física, Ingeniería Ambiental, Ingeniería Civil, Ingeniería de Tecnología de Minas y Energía, Ingeniería Eléctrica, Ingeniería Electrónica, Ingeniería Electrónica Industrial y Automática, Ingeniería en Edificación, Ingeniería en Energías Renovables, Ingeniería en Geomática y Topografía, Ingeniería en Organización Industrial, Ingeniería en Tecnología Industrial, Ingeniería Informática, Ingeniería Informática de Gestión y Sistemas de Información, Ingeniería Marina, Ingeniería Mecánica, Ingeniería Náutica y Transporte Marítimo, Ingeniería Química, Ingeniería Química Industrial, Ingeniería Técnica de Telecomunicación, Psicología, Traducción e Interpretación | 2 | 18,29€ | 1.097,4€ |
| Administración y Dirección de Empresas, Comunicación Audiovisual, Economía, Educación Infantil, Educación Primaria, Educación Social, Finanzas y Seguros, Fiscalidad y Administración Pública, Geografía y Ordenación del Territorio, Gestión de Negocios, Marketing, Matemáticas, Pedagogía, Publicidad y Relaciones Públicas, Trabajo Social | 3 | 13,72€ | 823,2€ |
| Antropología Social, Ciencia Política y Gestión Pública, Criminología, Derecho, Estudios Ingleses, Estudios Vascos, Filosofía, Historia, Historia del Arte, Filología, Periodismo, Relaciones Laborales y Recursos Humanos, Sociología | 4 | 13,42€ | 805,2€ |

- Apertura de expediente: 24,78 €
- Tarjeta de identidad: 5,62 €
- Seguro Escolar: 1,12 €

**informazio eta
kontsultetarako
telefonoak**

**teléfonos de
información y
consultas**

**ARABA-ÁLAVA
945 013 377**

**BIZKAIA
946 015 555**

**GIPUZKOA
943 018 222**



www.ehu.es

eman ta zabal zazu



Universidad
del País Vasco

Euskal Herriko
Unibertsitatea